

Número de pieza:

1990413 – Parabrisas tintado corto

1990414 – Parabrisas tintado alto

1990468 – Cubierta de los instrumentos pintada en negro

Modelos:

Continental GT 650 (2018 en adelante)

Interceptor INT 650 (2018 en adelante)

INT 650 (sólo EE. UU.) (2018 en adelante)

Continental GT 650 con VIN comenzando en

ME3P7E6FHN1 Interceptor INT 650 con VIN

comenzando en ME3P7F6FHN1



ADVERTENCIA: Los accesorios originales de Royal Enfield están diseñados para adaptarse únicamente a la(s) motocicleta(s) específica(s) Royal Enfield que se indican anteriormente. No deben instalarse en ningún otro tipo de motocicleta. Preste especial atención a las advertencias y precauciones que se incluyen en las presentes instrucciones. De lo contrario, el accesorio podría instalarse de forma incorrecta, lo que podría dar lugar a una condición de conducción insegura y a un posible accidente. Si tiene alguna duda, solicite siempre la ayuda de su concesionario autorizado de Royal Enfield.



ADVERTENCIA: Antes de comenzar la instalación de cualquier juego de accesorios, asegúrese de que la motocicleta esté apoyada de forma estable. Si la motocicleta no está correctamente apoyada, se podrían producir daños en la motocicleta o lesiones personales.



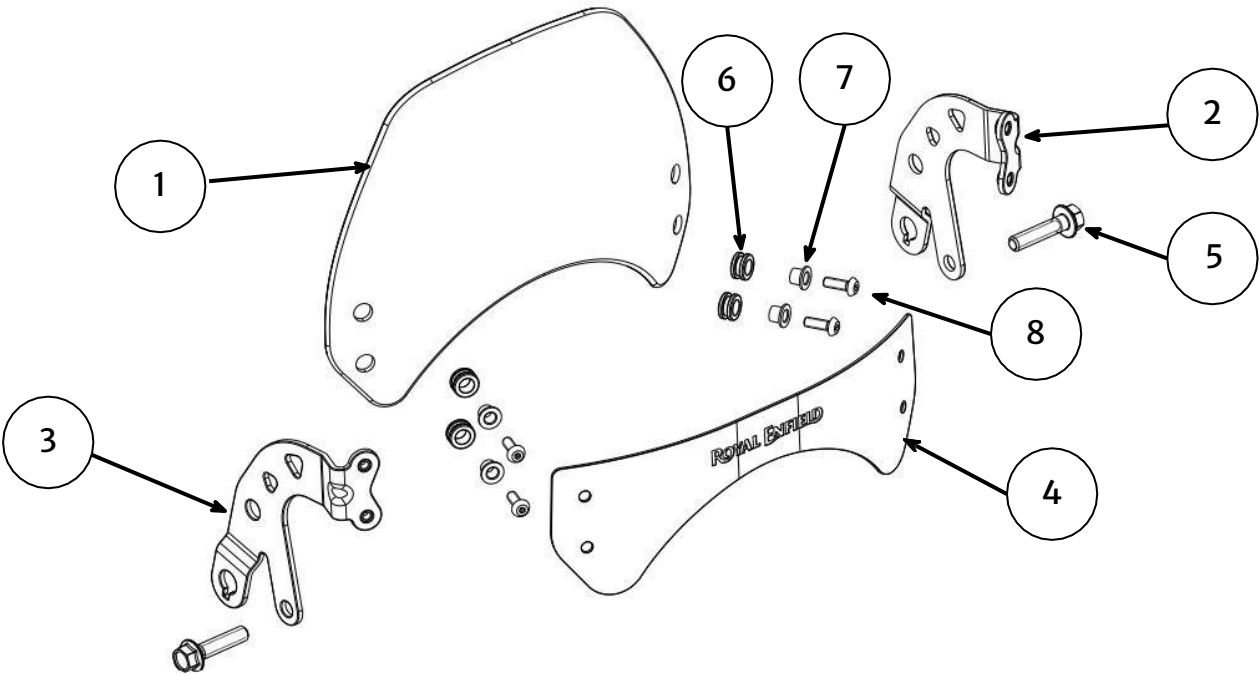
ADVERTENCIA: Todas las fijaciones se deben apretar a los valores de par especificados en las presentes instrucciones. Si las fijaciones no se aprietan al par correcto, se podría producir una condición de conducción insegura y un posible accidente.



PRECAUCIÓN: Al instalar cualquier juego de accesorios, se debe tener cuidado. La manipulación incorrecta de los componentes del juego o el uso de herramientas incorrectas podría producir daños en los componentes o en la motocicleta.

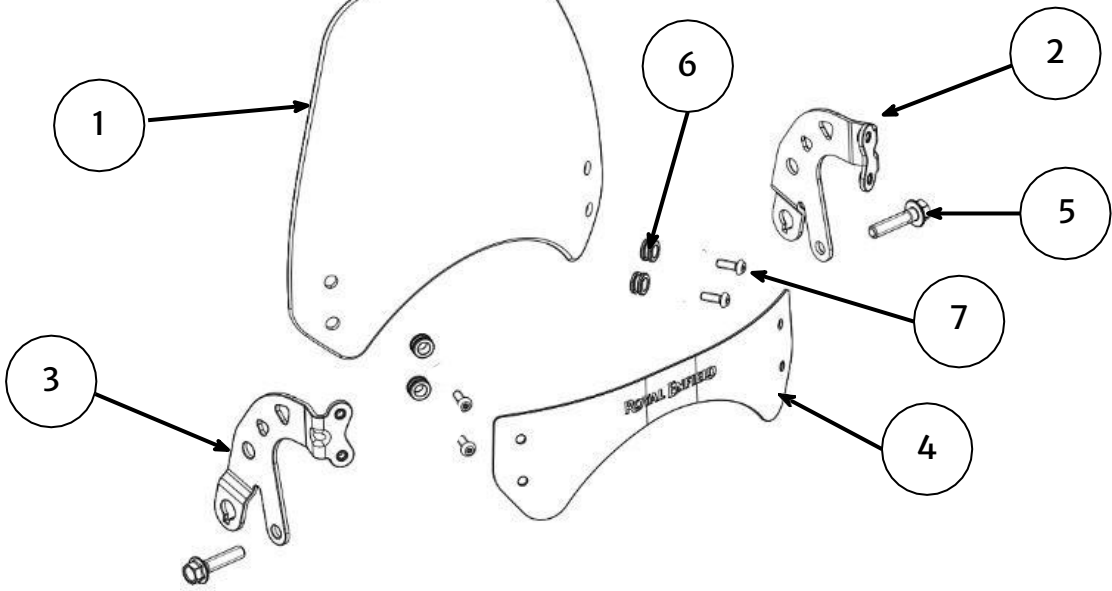
NOTA: El contenido de las presentes instrucciones está sujeto a cambios en cualquier momento, sin previo aviso ni responsabilidad. Royal Enfield se reserva el derecho a revisar la información presentada en cualquier momento.

Piezas suministradas: 1990413



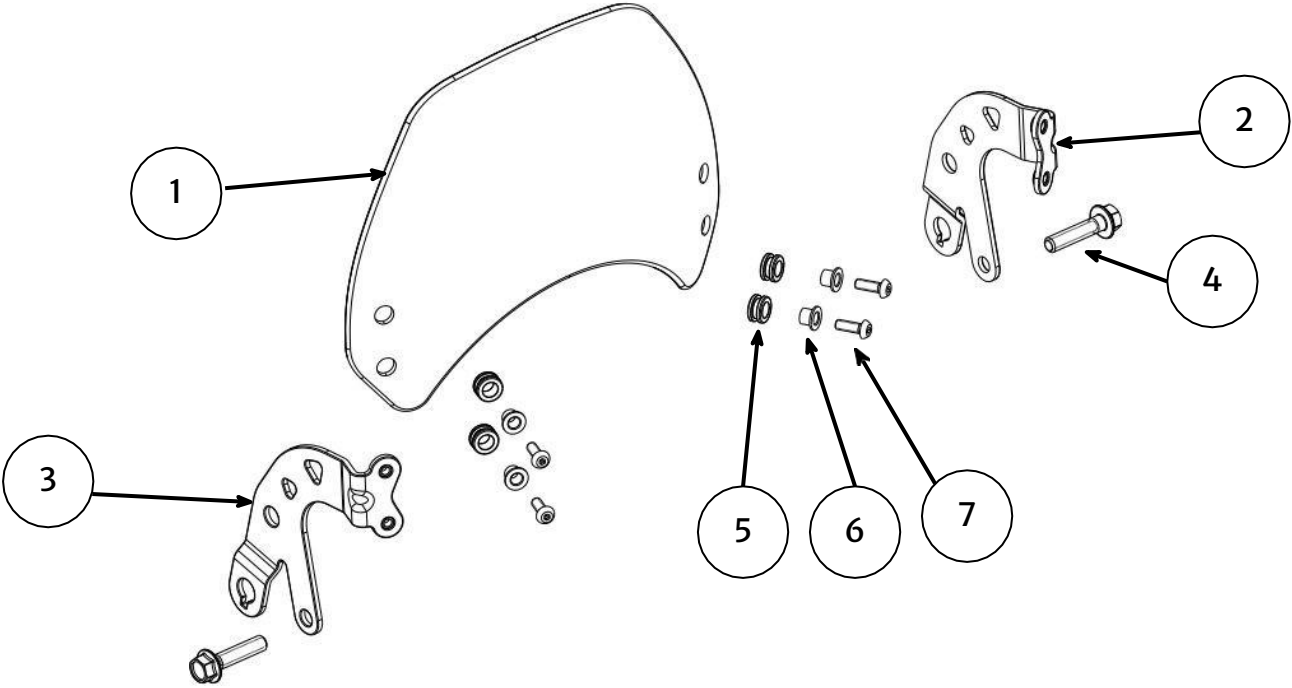
Elemento	Descripción	Cantidad
1	Parabrisas corto	1
2	Soporte de montaje, izquierdo	1
3	Soporte de montaje, derecho	1
4	Embellecedor	1
5	Fijación, M8 x 45 mm	2
6	Pasatubos	4
7	Protector superior	4
8	Fijación, M5 x 16 mm	4

Piezas suministradas: 1990414



Elemento	Descripción	Cantidad
1	Parabrisas alto	1
2	Soporte de montaje, izquierdo	1
3	Soporte de montaje, derecho	1
4	Embellecedor	1
5	Fijación, M8 x 45 mm	2
6	Pasatubos	4
7	Fijación, M5 x 16 mm	4


Piezas suministradas: 1990468



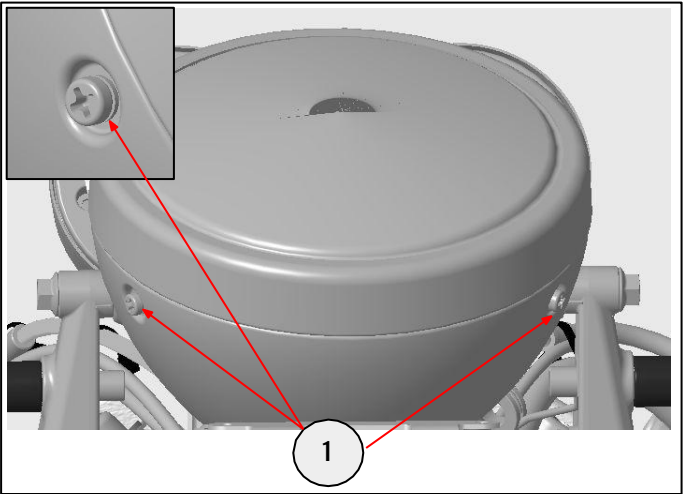
Elemento	Descripción	Cantidad
1	Parabrisas pintado	1
2	Soporte de montaje, izquierdo	1
3	Soporte de montaje, derecho	1
4	Fijación, M8 x 45 mm	2
5	Pasatubos	4
6	Protector superior	4
7	Fijación, M5 x 16 mm	4

NOTA: Antes de comenzar la instalación, asegúrese de que el encendido esté desconectado y desconecte el terminal negativo de la batería, tal como se describe en el Manual del propietario.


1 Retire con cuidado el faro del conjunto del faro retirando las fijaciones (1) de los lados izquierdo y derecho del conjunto del faro. Guarde las fijaciones para volver a utilizarlas. Desconecte el conector del faro del conector del vehículo.



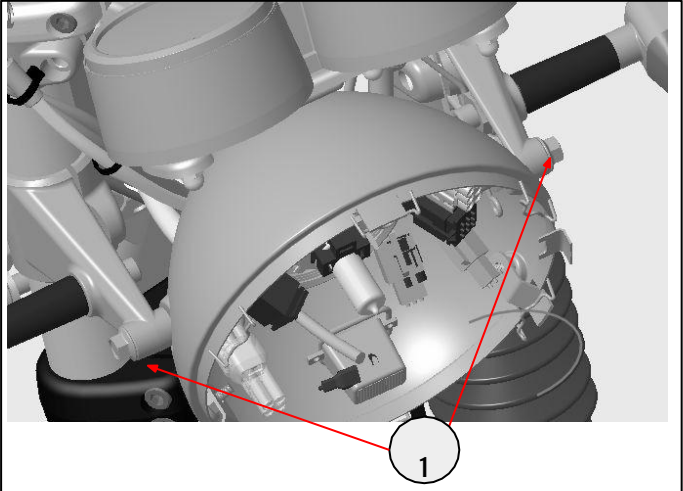
Destornillador Phillips/punta PH1
Phillips y trinquete.




2 Retire la fijación del casco del faro delantero (1) en ambos lados y guarde las fijaciones para volver a utilizarlas. Retire con cuidado el casco del faro delantero del vehículo.



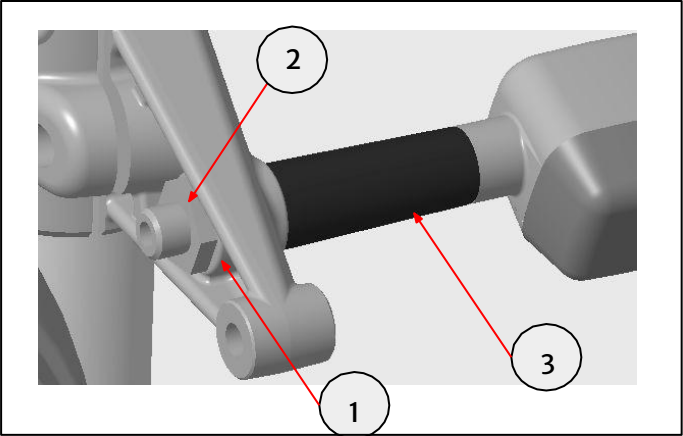
Vaso de 12 mm y trinquete



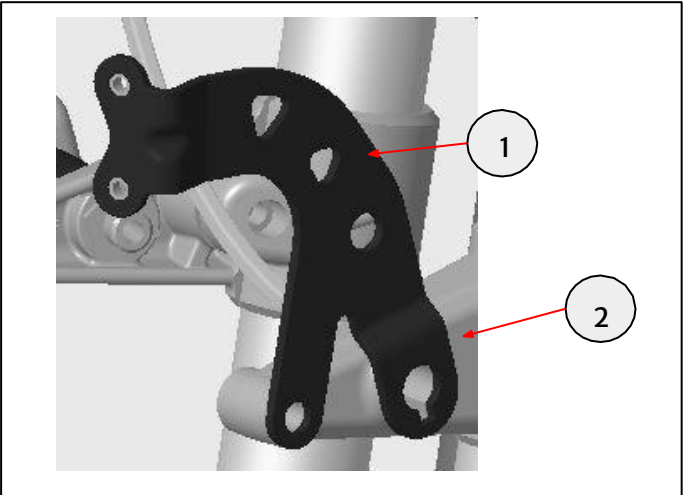
3 Retire los conectores del indicador izquierdo dentro del conjunto del faro delantero y retire las fijaciones del indicador (1 y 2). Guarde el indicador (3) y las fijaciones (1 y 2) para volver a utilizarlos.



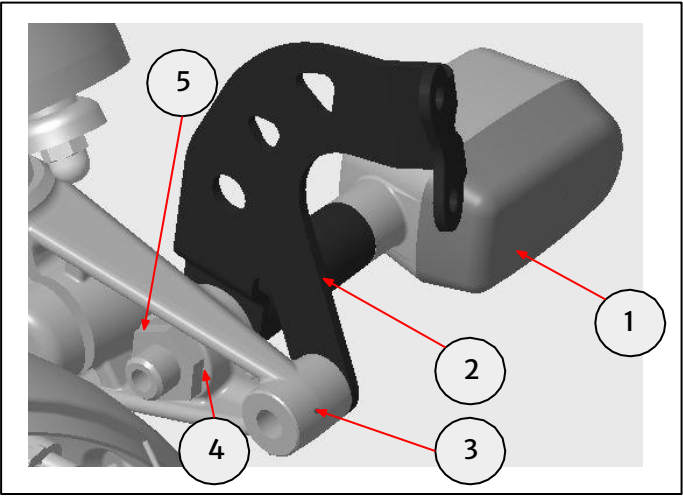
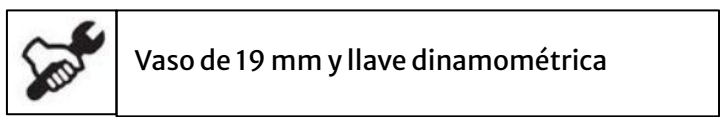
Vaso de 19 mm y trinquete



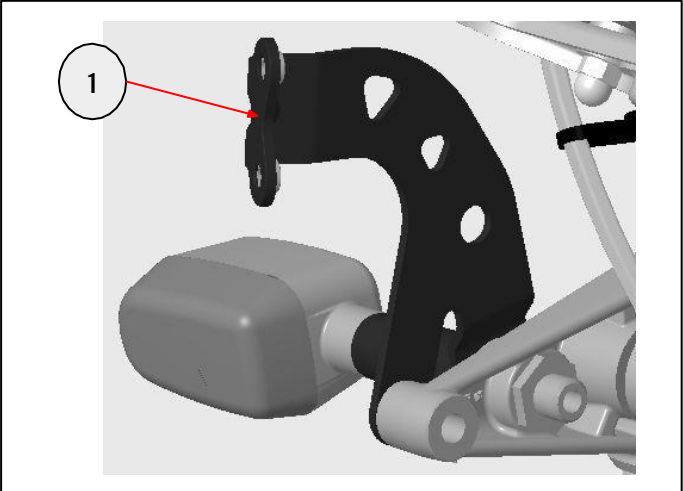
4 Coloque el soporte de montaje izquierdo (1) del kit en el soporte del faro delantero (2) con la orientación mostrada.



5 Vuelva a colocar el indicador izquierdo (1), introduciendo el mazo de cables del indicador a través del soporte de montaje (2) y el soporte del faro delantero (3), como se muestra. Vuelva a colocar las fijaciones originales (4 y 5) en el indicador. Asegúrese de que las fijaciones estén suficientemente apretadas para sujetar el indicador de dirección de forma segura. Apriete la fijación (5) a **8 Nm**. Sujete el indicador en la mano para evitar que gire mientras aprieta la fijación (5).



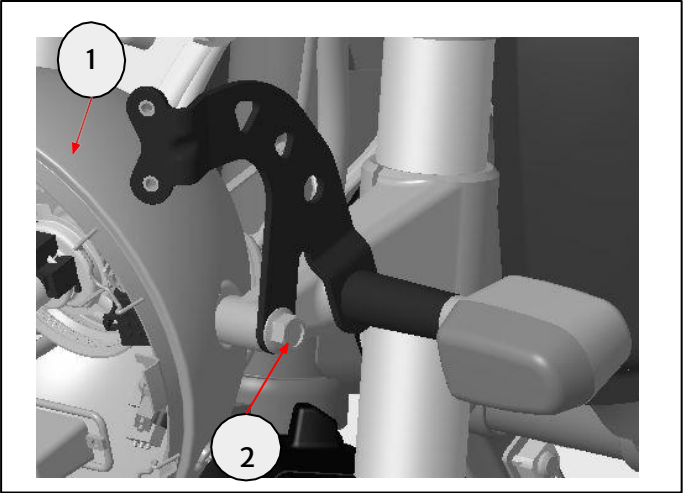
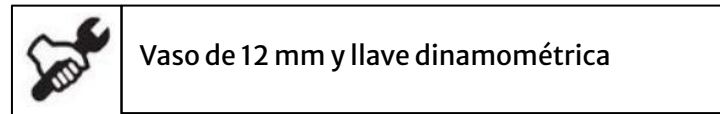
6 Repita los pasos 3 a 5 para la instalación del soporte del parabrisas derecho (1).



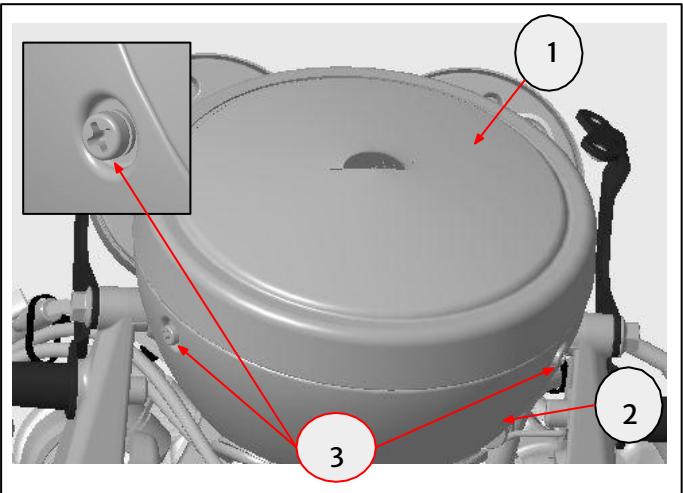
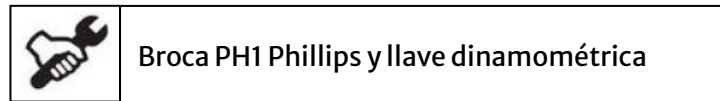
7 Monte el casco del faro delantero (1) en su posición original y vuelva a colocar la fijación original (2) en los lados izquierdo y derecho. Apriete la fijación (2) a **25 Nm**.

NOTA: Asegúrese de que el mazo de cables de los indicadores esté correctamente dispuesto en el casco del faro delantero. Un mazo de cables que queda atrapado o pinzado durante la instalación puede provocar daños en el mazo de cables y averías eléctricas.

NOTA: Para la instalación del parabrisas y la cubierta de los instrumentos pintada, reutilice las fijaciones (1) para los modelos de 2018 en adelante. Utilice las fijaciones de cabeza hueca (M8 x 45 mm) del kit para los VIN que comienzan en ME3P7E6FHN1 y ME3P7F6FHN1.

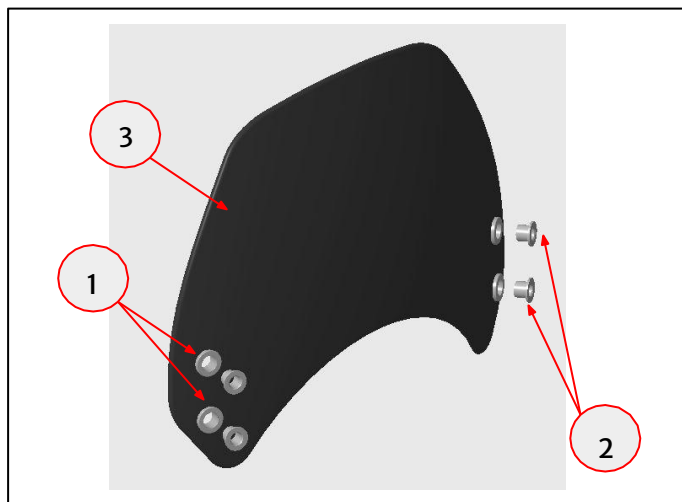


8 Vuelva a colocar el conjunto del faro delantero (1) en el casco del faro delantero (2) y apriete las fijaciones (3) en los lados del casco del faro delantero a **5 Nm**.

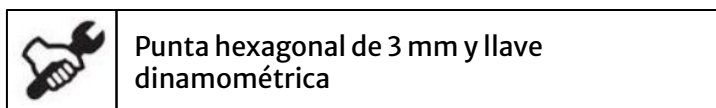


9 Coloque los cuatro pasatubos (1) y el protector superior (2) del kit en el parabrisas, tal como se muestra.

NOTA: El protector superior (2) no se instala en el parabrisas alto. El protector superior (2) debe instalarse únicamente en los parabrisas cortos y pintados.

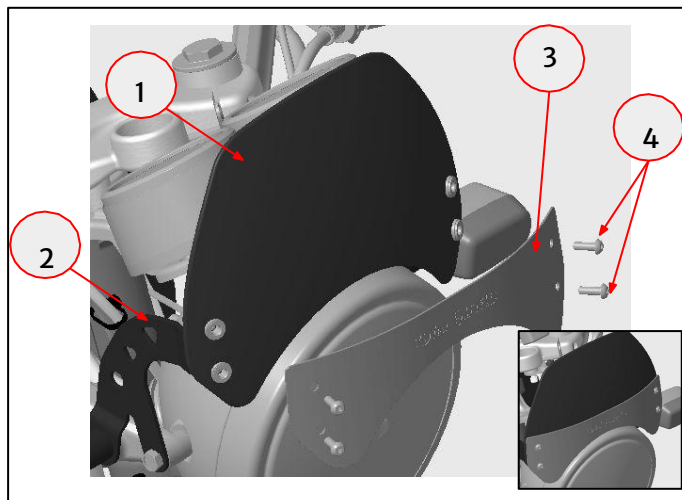


10 Coloque el parabrisas (1) sobre el soporte (2) y coloque el embellecedor (3) sobre el parabrisas (1) y alinee las posiciones de fijación a ambos lados. Coloque las fijaciones (4) del kit. Apriete las fijaciones a 2 Nm en el parabrisas alto. Apriete las fijaciones a 4 Nm en el parabrisas corto y pintado.



NOTA: El embellecedor no se instala en parabrisas pintados. Asegúrese de que ambas almohadillas de espuma estén presentes en la parte trasera del embellecedor antes de colocar el embellecedor en el parabrisas.

NOTA: Vuelva a conectar el terminal negativo a la batería siguiendo las instrucciones del Manual del propietario.



ADVERTENCIA: Después de instalar cualquier accesorio original de Royal Enfield, conduzca siempre la motocicleta con precaución y tómese tiempo para familiarizarse con cualquier cambio en las características de maniobrabilidad de la motocicleta. Si no se familiariza con los cambios en las características de maniobrabilidad de la motocicleta, ésta podría volverse inestable y se podría producir un accidente.