

Número da peça:

1990218

1990236

Modelos:

Himalayan

Continental GT 650 (a partir de 2018)

Interceptor INT 650 (a partir de 2018)

INT 650 (apenas nos EUA) (a partir de 2018)

Classic 350 (a partir de 2021)

Bullet 350 (a partir de 2023)

Guerrilla 450

Meteor 350 (a partir de 2020)

Scram 411

Hunter 350

Super Meteor

Shotgun 650



AVISO: Os acessórios originais Royal Enfield são projetados para se adequarem apenas às motocicletas Royal Enfield específicas indicadas acima. Não devem ser instalados em nenhum outro tipo de motocicleta. Preste especial atenção às advertências e precauções contidas nestas instruções. O não cumprimento das mesmas pode resultar na instalação incorreta do acessório, o que pode comprometer a segurança durante a condução e causar um acidente. Em caso de dúvida, procure sempre a ajuda da sua concessionária autorizada Royal Enfield.



AVISO: Antes de iniciar a instalação de qualquer kit de acessórios, certifique-se de que a motocicleta esteja apoiada em uma condição estável. A falta de suporte adequado da motocicleta pode causar danos à motocicleta ou ferimentos pessoais.

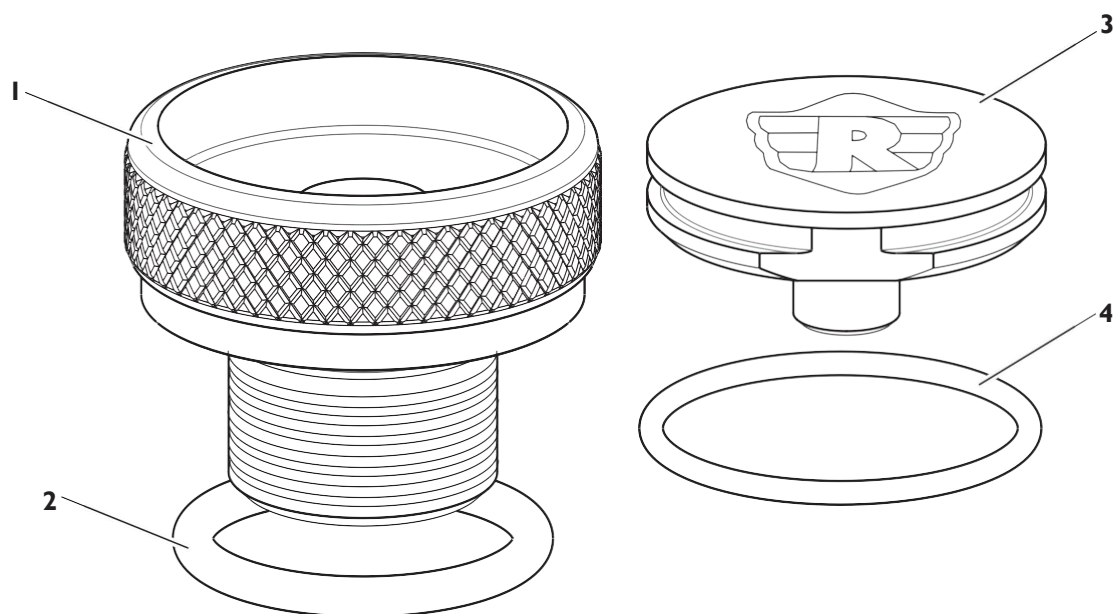


AVISO: Todas as fixações devem ser apertadas com os valores de torque especificados nesta instrução. A falta de aperto das fixações com o torque correto pode resultar em condições de condução inseguras e possíveis acidentes.



CUIDADO: Deve-se ter cuidado ao instalar qualquer kit de acessórios. O manuseio incorreto dos componentes do kit ou o uso de ferramentas inadequadas pode causar danos aos componentes ou à motocicleta.

NOTA: O conteúdo desta instrução está sujeito a alterações a qualquer momento, sem aviso prévio ou responsabilidade. A Royal Enfield reserva-se o direito de revisar as informações apresentadas a qualquer momento.

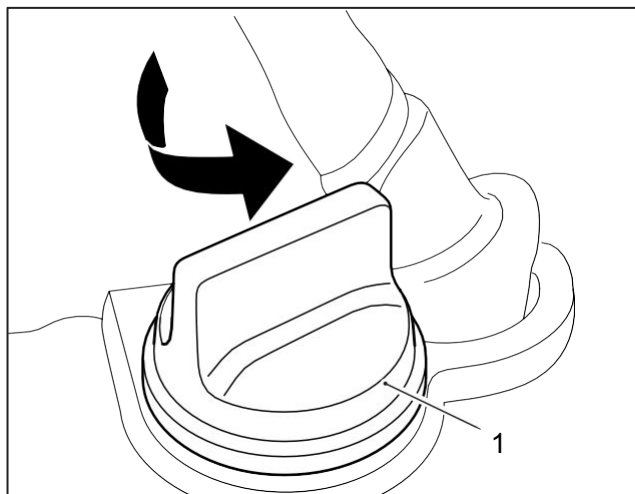


Item	Descrição	Quant.
1	Corpo da tampa de abastecimento de óleo	1
2	Anel O-ring, corpo do bocal de óleo	1
3	Inserto do logotipo	1
4	Anel O-ring, inserto do logotipo	1

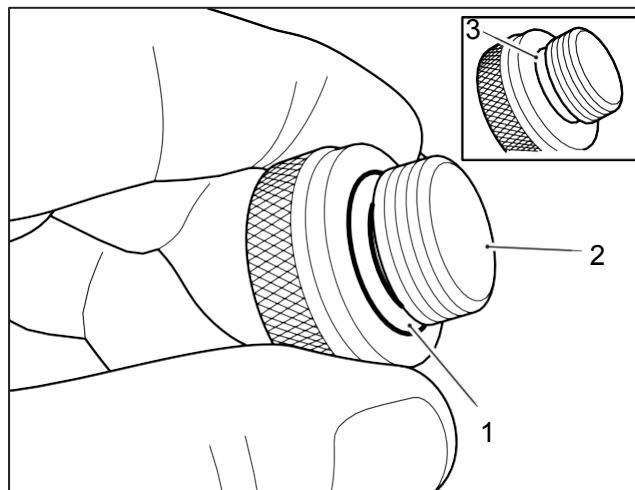


AVISO: Se o motor tiver sido ligado recentemente, o motor e o sistema de escapamento estarão quentes. Antes de trabalhar perto do motor ou do sistema de escapamento, sempre aguarde que o motor e o sistema de escapamento esfriem. Tocar em qualquer parte do motor ou do sistema de escapamento quentes causará queimaduras.

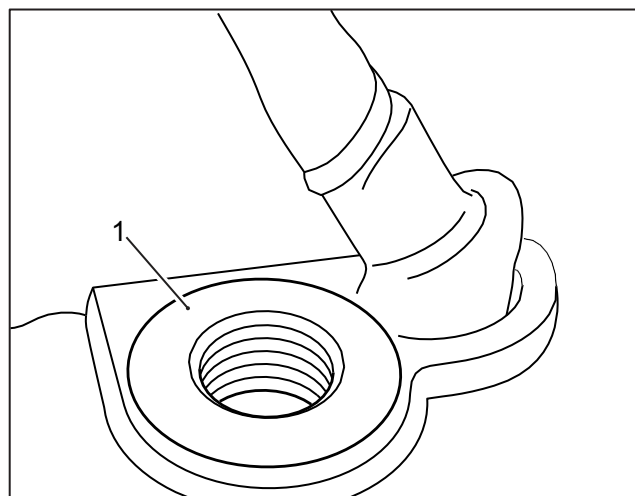
1 Remova a tampa original de abastecimento de óleo (1) do cárter do motor, girando a tampa manualmente no sentido anti-horário. Guarde a tampa original de abastecimento de óleo para reutilização, caso a tampa acessória de abastecimento de óleo seja removida.



2 Coloque o anel O-ring (1) do kit no corpo da tampa acessória de abastecimento de óleo (2), como mostrado. Certifique-se de que o anel O-ring esteja corretamente posicionado no sulco usinado (3) no corpo da tampa de abastecimento de óleo.



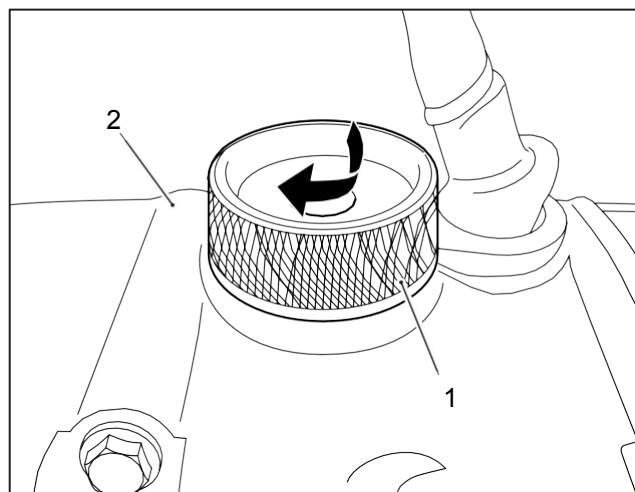
3 Limpe a área ao redor da abertura do bocal de óleo (1) no cárter, removendo quaisquer detritos ou corrosão. Deve-se tomar cuidado para assegurar que detritos não entrem na abertura de abastecimento de óleo durante a operação de limpeza.



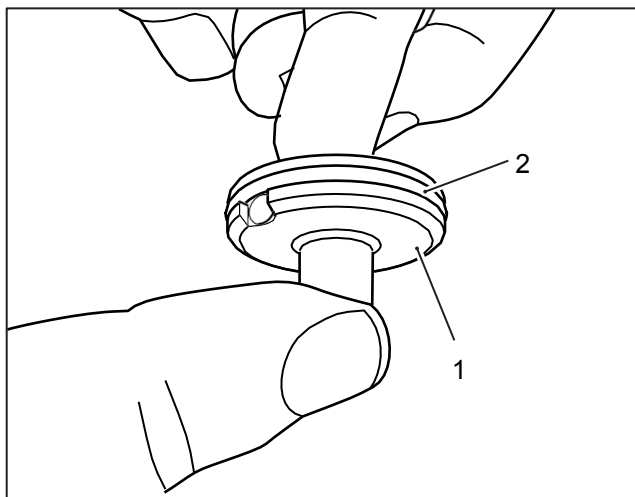
4 Coloque o corpo da tampa acessória de abastecimento de óleo (1) no cárter do motor (2) e gire o corpo da tampa de abastecimento de óleo manualmente no sentido horário, até estar totalmente encaixada no cárter.



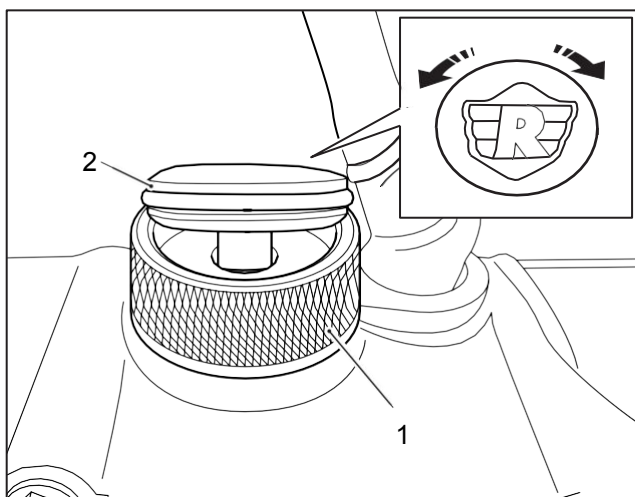
CUIDADO: A tampa acessória de abastecimento de óleo deve ser encaixada no cárter do motor e apertada apenas manualmente. Não utilize ferramentas de qualquer tipo para apertar o corpo da tampa acessória de abastecimento de óleo. O uso de qualquer tipo de ferramenta para apertar o corpo da tampa de abastecimento de óleo pode causar danos.



5 Pegue o inserto do logotipo (1) do kit e verifique se o anel O-ring (2) está corretamente posicionado no inserto.

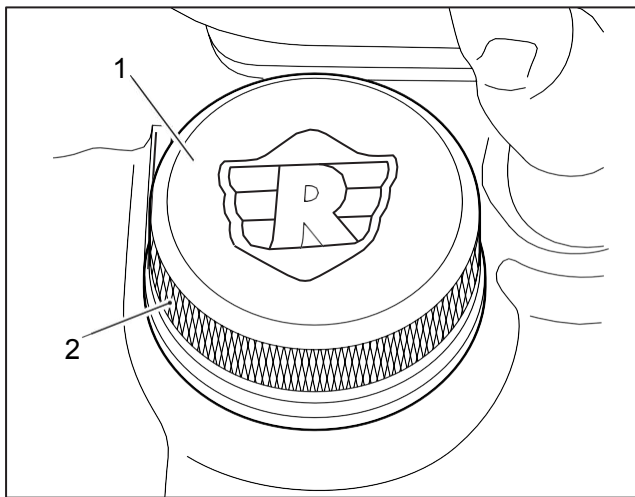


6 Com o corpo da tampa de abastecimento de óleo (1) preso no cárter do motor, coloque sem apertar o inserto do logotipo (2) do kit no corpo da tampa de abastecimento de óleo, como mostrado. Gire o inserto do logotipo na orientação desejada.



7 Com o inserto do logotipo (1) na orientação desejada, pressione o inserto totalmente no corpo da tampa de abastecimento de óleo (2) com a mão até que a parte superior do inserto do logotipo fique nivelada com a borda superior do corpo da tampa de abastecimento de óleo.

NOTA: Se for necessário ajustar ainda mais a orientação do inserto do logotipo, é possível girar o inserto após este ter sido pressionado no corpo da tampa de abastecimento de óleo.



AVISO: Após instalar qualquer acessório original da Royal Enfield, conduza sempre a motocicleta com cuidado e reserve algum tempo para se familiarizar com qualquer alteração nas características de manobrabilidade da motocicleta. A falta de familiarização com qualquer alteração nas características de manobrabilidade da motocicleta pode causar instabilidade e resultar em um acidente.