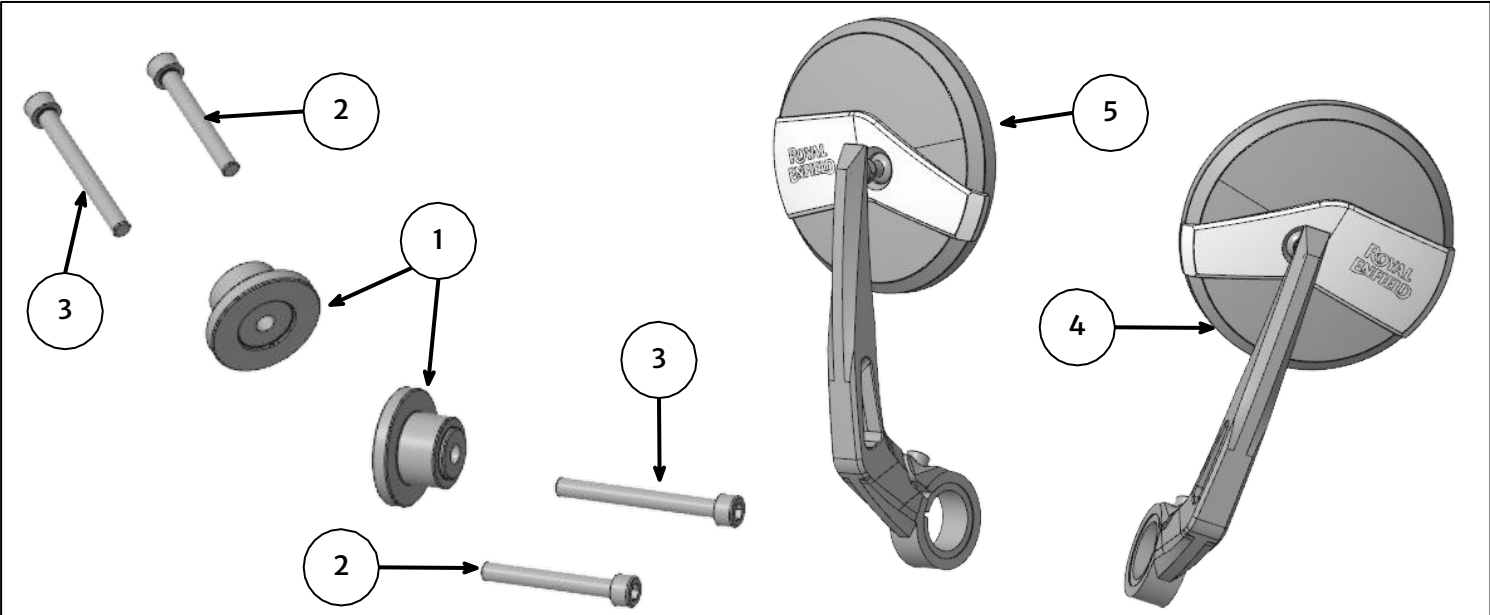


Número da peça:
1990401
KXA00485

Modelos:
Guerrilla 450
Himalayan (apenas 452 cc)

- AVISO:** Os acessórios originais Royal Enfield são projetados para se adequarem apenas às motocicletas Royal Enfield específicas indicadas acima. Não devem ser instalados em nenhum outro tipo de motocicleta. Preste especial atenção às advertências e precauções contidas nestas instruções. O não cumprimento das mesmas pode resultar na instalação incorreta do acessório, o que pode comprometer a segurança durante a condução e causar um acidente. Em caso de dúvida, procure sempre a ajuda da sua concessionária autorizada Royal Enfield.
- AVISO:** Antes de iniciar a instalação de qualquer kit de acessórios, certifique-se de que a motocicleta esteja apoiada em uma condição estável. A falta de suporte adequado da motocicleta pode causar danos à motocicleta ou ferimentos pessoais.
- AVISO:** Todas as fixações devem ser apertadas com os valores de torque especificados nesta instrução. A falta de aperto das fixações com o torque correto pode resultar em condições de condução inseguras e possíveis acidentes.
- CUIDADO:** Deve-se ter cuidado ao instalar qualquer kit de acessórios. O manuseio incorreto dos componentes do kit ou o uso de ferramentas inadequadas pode causar danos aos componentes ou à motocicleta.

NOTA: O conteúdo desta instrução está sujeito a alterações a qualquer momento, sem aviso prévio ou responsabilidade. A Royal Enfield reserva-se o direito de revisar as informações apresentadas a qualquer momento.



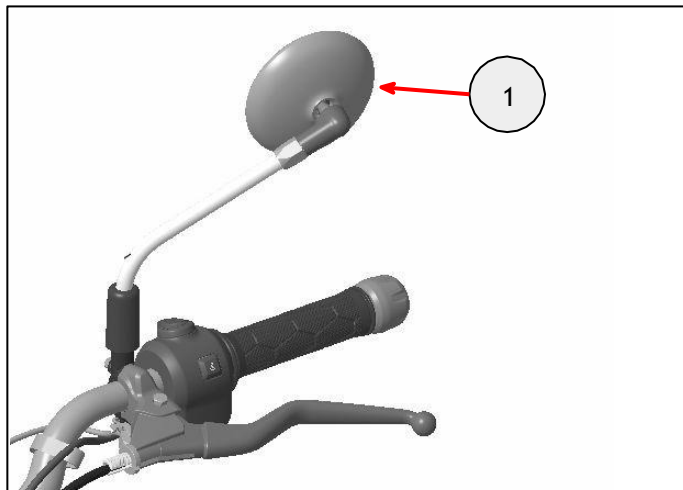
Item	Descrição	Quant.
1	Suporte para retrovisor de extremidade do guidão	2
2	Fixação, M8 x 45 mm	2
3	Fixação, M8 x 55 mm	2
4	Retrovisor de extremidade do guidão, lado esquerdo	1
5	Retrovisor de extremidade do guidão, lado direito	1

NOTA: Ao remover os retrovisores originais, tenha em atenção que o retrovisor esquerdo do guidão tem uma rosca à direita e o retrovisor direito do guidão tem uma rosca à esquerda. Certifique-se de que a haste do retrovisor está virada na direção correta ao remover os retrovisores do guidão.

1 Remova os retrovisores (1). Guarde para reutilização caso a motocicleta seja retornada à sua condição original.



Chave de 16 mm

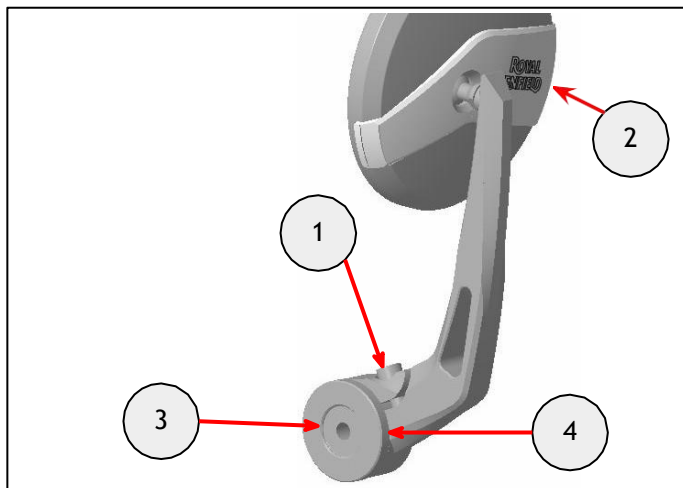


2 Solte a fixação (1) no retrovisor de extremidade do guidão esquerdo (2). Coloque um suporte para extremidade do guidão (3) no retrovisor de extremidade do guidão com a flange (4) posicionada como mostrado.

Não aperte totalmente a fixação neste estágio.



Bit hexagonal de 5 mm e catraca

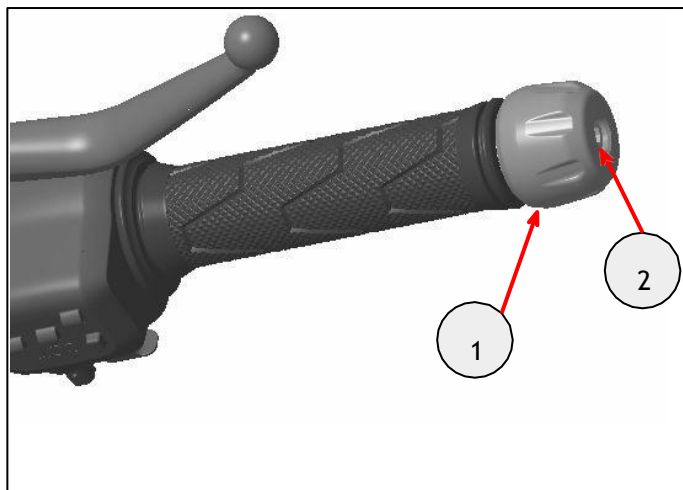


3 Remova o peso da extremidade do guidão esquerdo (1) e guarde-o para reutilização.

Guarde a fixação (2) para reutilização caso a motocicleta seja retornada à sua condição original.



Bit hexagonal de 5 mm e catraca



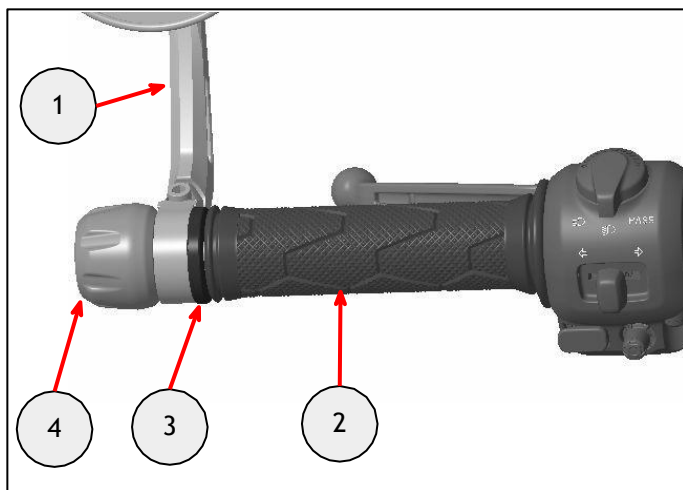
4 Coloque o retrovisor de extremidade do guidão pré-montado (1) da etapa 2 no guidão (2), certificando-se de que o flange (3) fique na borda interna. Recoloque o acabamento da extremidade do guidão (4) removido na etapa 2.

Consulte as etapas 5 e 6 para obter orientações corretas sobre a fixação.

Não aperte totalmente a fixação neste estágio.



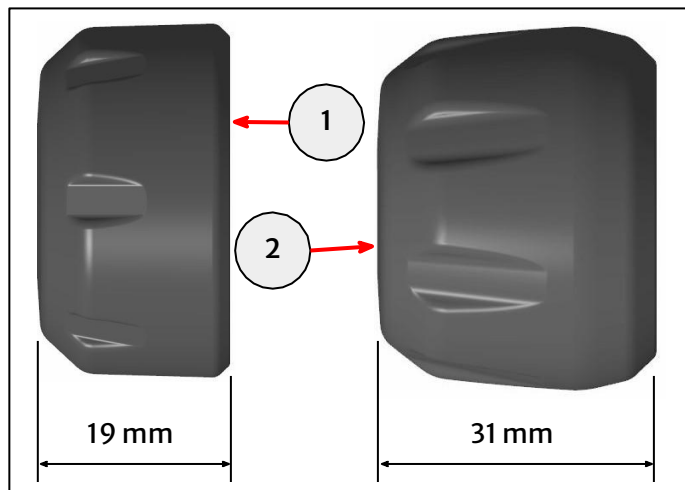
Bit hexagonal de 5 mm e catraca



Para instalação sem protetores de mão

5 Para um peso da extremidade do guidão com 19 mm de comprimento (1), utilize uma fixação de 45 mm do kit.

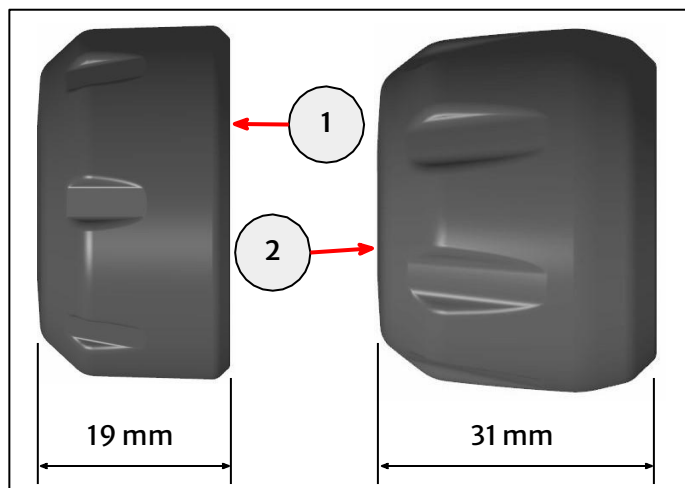
Para um peso da extremidade do guidão com 31 mm de comprimento (2), utilize uma fixação de 55 mm do kit.



Para instalação com protetores de mão

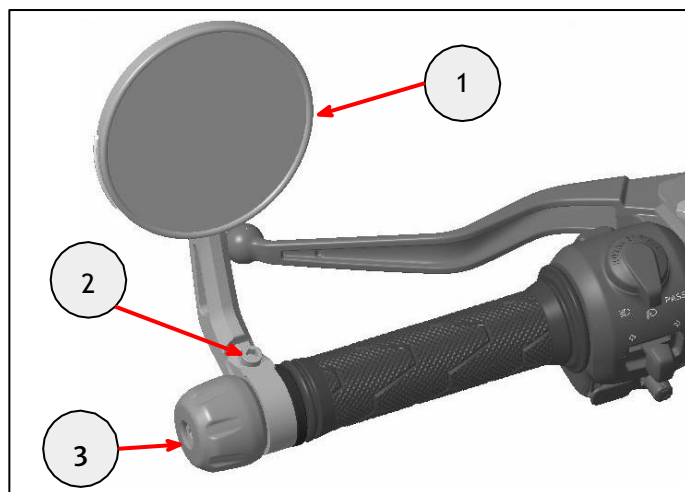
6 Para um peso da extremidade do guidão com 19 mm de comprimento (1), utilize uma fixação de 55 mm do kit.

Para um peso da extremidade do guidão com 31 mm de comprimento (2), utilize uma fixação de 65 mm do kit de protetor da mão.



7 Ajuste e regule o retrovisor (1) para uma posição de visualização confortável. Aperte a fixação (2) a **8 Nm**.

Aperte a fixação da extremidade do guidão (3) a **10 Nm**.



Bit hexagonal de 5 mm e torquímetro

8 Repita as etapas 2 a 7 para o retrovisor de extremidade do guidão direito.