

Número de pieza:
1990211

Modelos:
Himalayan



ADVERTENCIA: Los accesorios originales de Royal Enfield están diseñados para adaptarse únicamente a la(s) motocicleta(s) específica(s) Royal Enfield que se indican anteriormente. No deben instalarse en ningún otro tipo de motocicleta. Preste especial atención a las advertencias y precauciones que se incluyen en las presentes instrucciones. De lo contrario, el accesorio podría instalarse de forma incorrecta, lo que podría dar lugar a una condición de conducción insegura y a un posible accidente. Si tiene alguna duda, solicite siempre la ayuda de su concesionario autorizado de Royal Enfield.



ADVERTENCIA: Antes de comenzar la instalación de cualquier juego de accesorios, asegúrese de que la motocicleta esté apoyada de forma estable. Si la motocicleta no está correctamente apoyada, se podrían producir daños en la motocicleta o lesiones personales.



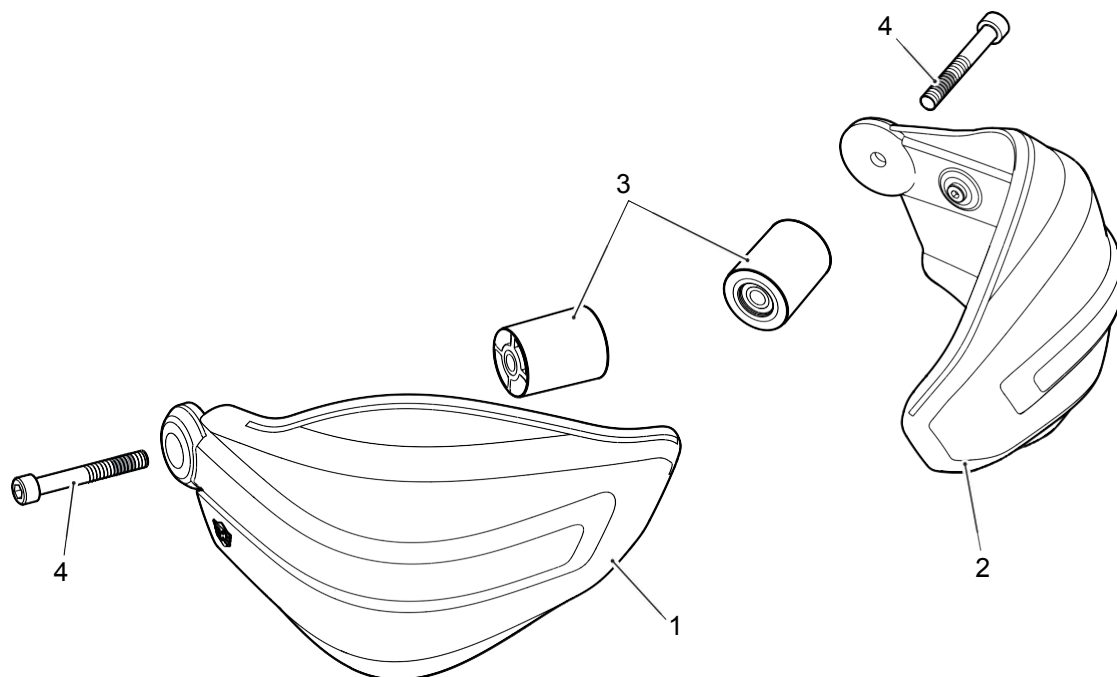
ADVERTENCIA: Todas las fijaciones se deben apretar a los valores de par especificados en las presentes instrucciones. Si las fijaciones no se aprietan al par correcto, se podría producir una condición de conducción insegura y un posible accidente.



PRECAUCIÓN: Al instalar cualquier juego de accesorios, se debe tener cuidado. La manipulación incorrecta de los componentes del juego o el uso de herramientas incorrectas podría producir daños en los componentes o en la motocicleta.

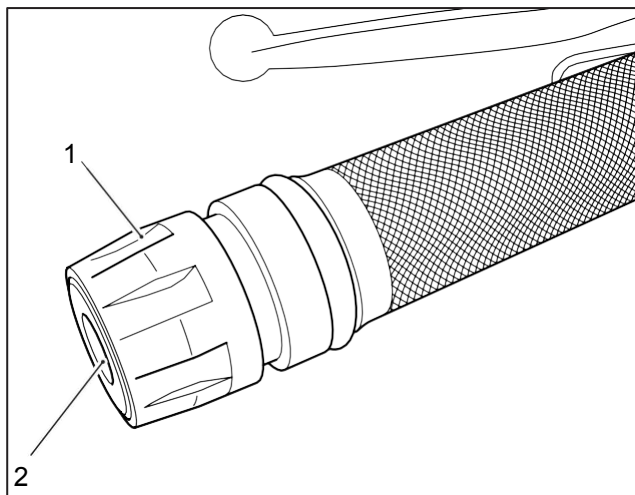
NOTA: El contenido de las presentes instrucciones está sujeto a cambios en cualquier momento, sin previo aviso ni responsabilidad. Royal Enfield se reserva el derecho a revisar la información presentada en cualquier momento.

NOTA: Este kit de guardamanos de los accesorios es adecuado para su instalación en motocicletas equipadas con el manillar original únicamente. Este kit de guardamanos de los accesorios no debe utilizarse si la motocicleta está equipada con un manillar de los accesorios.



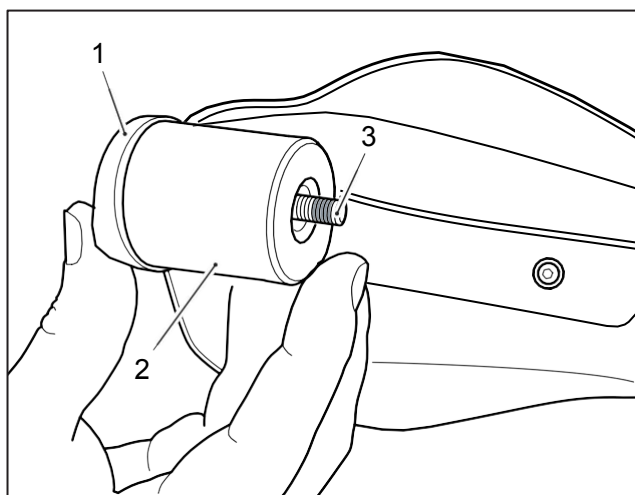
Elemento	Descripción	Cantidad
1	Guardamanos, derecho	1
2	Guardamanos, izquierdo	1
3	Peso de extremo del manillar	2
4	Fijación (con bloqueo de parche)	2

1 Retire el peso de extremo del manillar (1) del lado izquierdo del manillar. Guarde el peso de extremo del manillar (1) y la fijación (2) para volver a utilizarlos si se van a retirar los guardamanos de los accesorios.

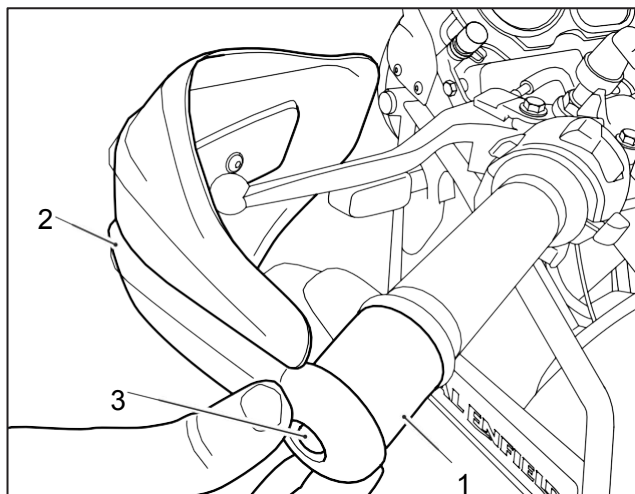


⚠ ADVERTENCIA: Las fijaciones proporcionadas en el kit incluyen un compuesto de bloqueo de parche en las roscas y nunca deben reutilizarse. Si se retiran las fijaciones, deben desecharse y sustituirse por nuevas fijaciones. Una fijación insegura podría hacer que el guardamanos y el peso del extremo del manillar se desprendieran, causando la pérdida del control de la motocicleta y un accidente.

2 Monte el guardamanos izquierdo (1), un peso de extremo del manillar (2) y una fijación (3) del kit, tal como se muestra.



3 Coloque el peso de extremo del manillar (1) en el lado izquierdo del manillar. Ajuste la posición del guardamanos (2) a la posición preferida y apriete la fijación (3) a **20 Nm**.



Vaso Allen de 6 mm con llave dinamométrica

4 Repita los pasos 1 a 3 para el lado derecho de la motocicleta.

⚠ ADVERTENCIA: Asegúrese de que el funcionamiento del puño giratorio es suave, sin rigidez, y de que vuelve a la posición de acelerador cerrado cuando se suelta. Un puño giratorio tenso o agarrotado puede provocar la pérdida del control de la motocicleta y un accidente.



ADVERTENCIA: Mueva el manillar hasta la posición de tope izquierda y derecha y compruebe que los guardamanos no tocan ninguna parte de la motocicleta ni restringen la dirección. Cualquier restricción en la dirección de la motocicleta puede hacer que la motocicleta se vuelva inestable y provocar un accidente.



ADVERTENCIA: Después de instalar cualquier accesorio original de Royal Enfield, conduzca siempre la motocicleta con precaución y tómese tiempo para familiarizarse con cualquier cambio en las características de maniobrabilidad de la motocicleta. Si no se familiariza con los cambios en las características de maniobrabilidad de la motocicleta, ésta podría volverse inestable y se podría producir un accidente.