

Número de pieza:  
KXA00253

Modelo:  
SUPER METEOR



**ADVERTENCIA:** Los accesorios originales de Royal Enfield están diseñados para adaptarse únicamente a la(s) motocicleta(s) específica(s) Royal Enfield que se indican anteriormente. No deben instalarse en ningún otro tipo de motocicleta. Preste especial atención a las advertencias y precauciones que se incluyen en las presentes instrucciones. De lo contrario, el accesorio podría instalarse de forma incorrecta, lo que podría dar lugar a una condición de conducción insegura y a un posible accidente. Si tiene alguna duda, solicite siempre la ayuda de su concesionario autorizado de Royal Enfield.



**ADVERTENCIA:** Antes de comenzar la instalación de cualquier juego de accesorios, asegúrese de que la motocicleta esté apoyada de forma estable. Si la motocicleta no está correctamente apoyada, se podrían producir daños en la motocicleta o lesiones personales.

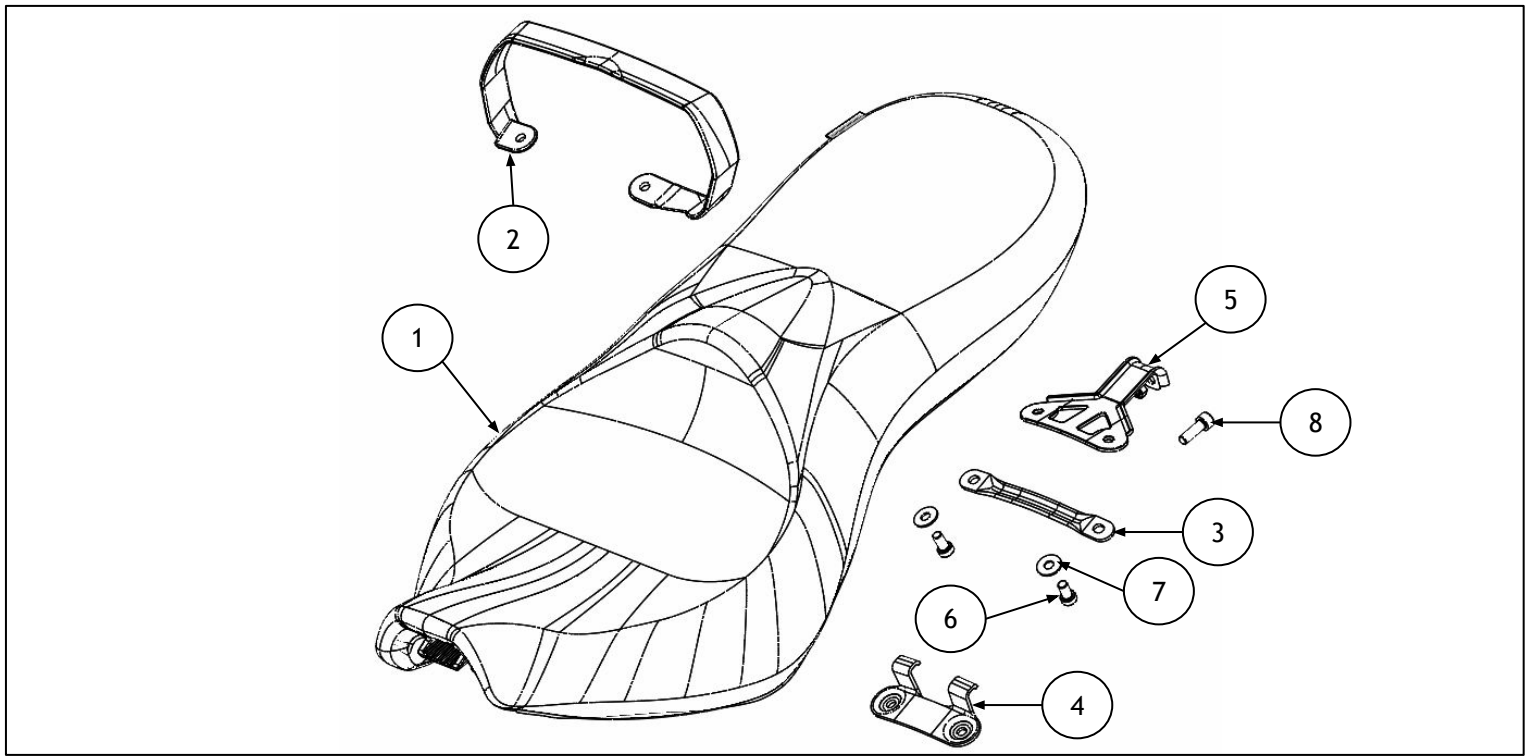


**ADVERTENCIA:** Todas las fijaciones se deben apretar a los valores de par especificados en las presentes instrucciones. Si las fijaciones no se aprietan al par correcto, se podría producir una condición de conducción insegura y un posible accidente.



**PRECAUCIÓN:** Al instalar cualquier juego de accesorios, se debe tener cuidado. La manipulación incorrecta de los componentes del juego o el uso de herramientas incorrectas podría producir daños en los componentes o en la motocicleta.

**NOTA:** El contenido de las presentes instrucciones está sujeto a cambios en cualquier momento, sin previo aviso ni responsabilidad. Royal Enfield se reserva el derecho a revisar la información presentada en cualquier momento.

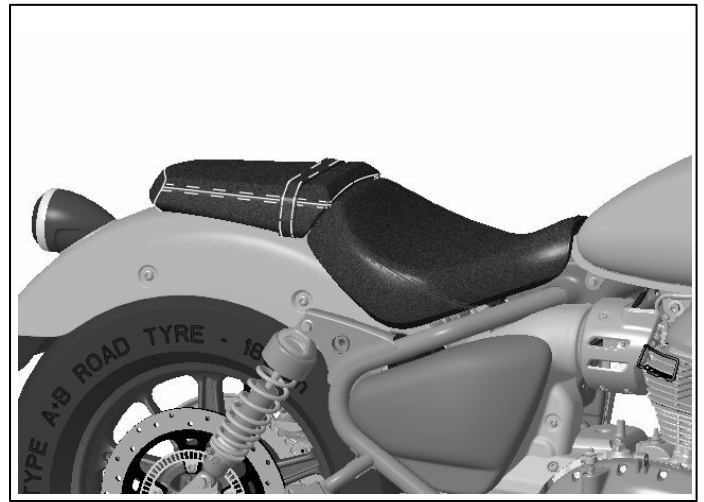


Item	Description	Qty
1	Conjunto del sillín	1
2	correa del asiento	1
3	soporte de correa de asiento	1
4	soporte frontal	1
5	Conjunto del soporte trasero	1
6	Fijación, M8 x 16 mm	2
7	Arandela, M8	2
8	Fijación, M8 x 25 mm	1

**1** Retire los sillines del conductor y del pasajero, tal como se describe en el Manual del propietario. Guárdelos para volver a utilizarlos si la motocicleta se va a volver a dejar en su estado original.



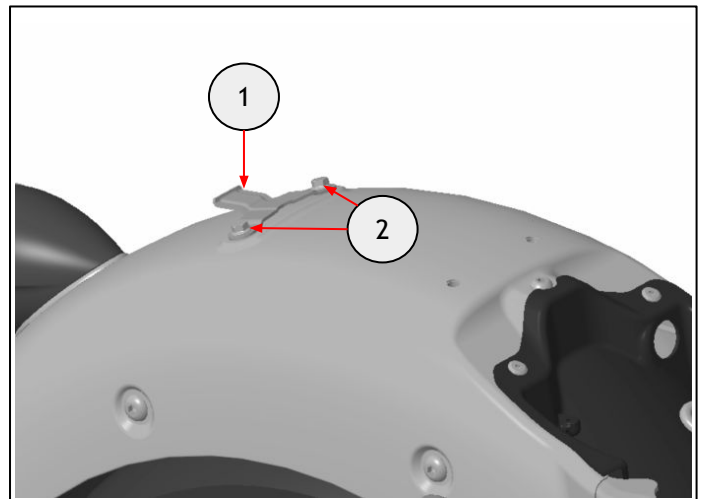
Broca hexagonal de 5mm y trinquete.



**2** Retire el soporte del sillín del pasajero (1) retirando las fijaciones (2).  
Guarde la fijación para volver a utilizarla. Guarde los soportes para volver a utilizarlos si la motocicleta se va a volver a dejar en su estado original.



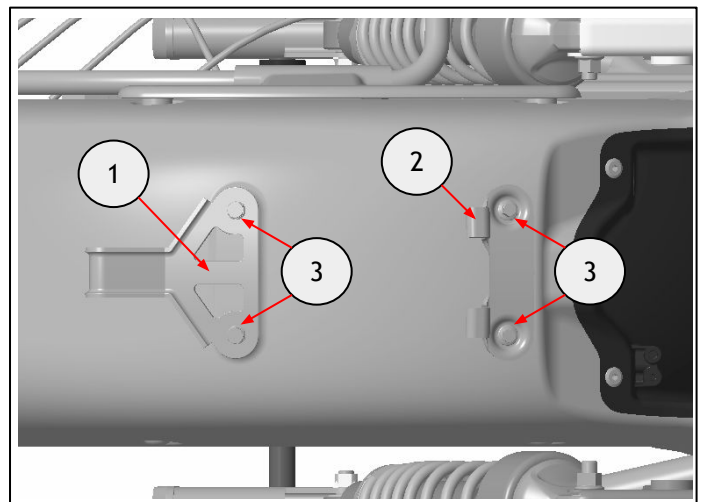
Vaso de 10 mm y trinquete



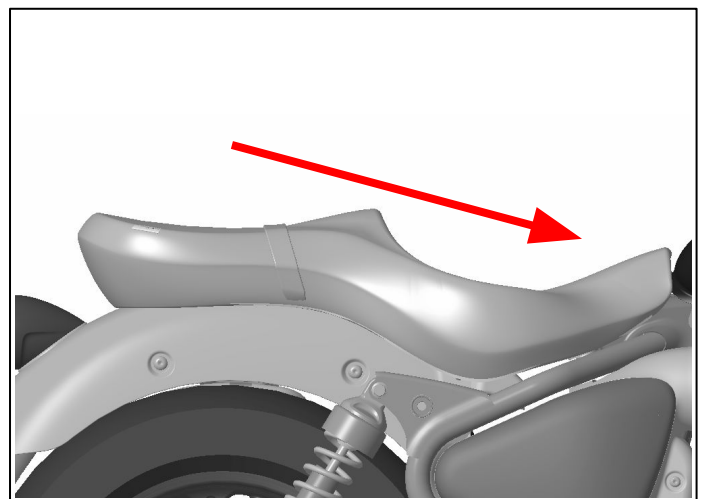
**3** Coloque los soportes de los asientos trasero (1) y delantero (2) en el guardabarros utilizando las fijaciones (3) que quitó en el paso 2.  
Apriete las fijaciones (3) a **18 Nm**.



Vaso de 10 mm y llave dinamométrica



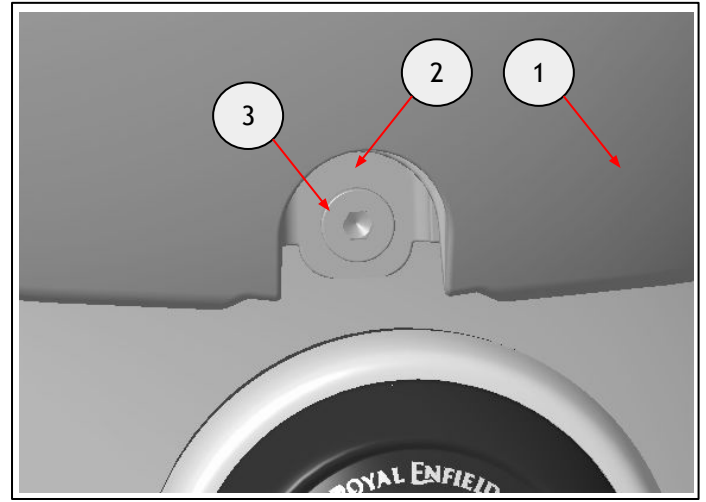
**4** Deslice el asiento hacia adelante y hacia abajo para colocarlo en su lugar.



**5** Alinee el sillín (1) con el soporte trasero (2). Coloque la fijación M8 x 25 mm (3). Apriete la fijación (3) a 18 Nm.



Broca hexagonal de 6 mm y llave  
dinamométrica



**ADVERTENCIA:** Después de instalar cualquier accesorio original de Royal Enfield, conduzca siempre la motocicleta con precaución y tómese tiempo para familiarizarse con cualquier cambio en las características de maniobrabilidad de la motocicleta. Si no se familiariza con los cambios en las características de maniobrabilidad de la motocicleta, ésta podría volverse inestable y se podría producir un accidente.