

Numero di parte:

1990218

1990236

Modelli:

Himalayan

Continental GT 650 (dal 2018 in poi)

Interceptor INT 650 (dal 2018 in poi)

INT 650 (solo USA, dal 2018 in poi)

Classic 350 (dal 2021 in poi)

Bullet 350 (dal 2023 in poi)

Guerrilla 450

Meteor 350 (dal 2020 in poi)

Scram 411

Hunter 350

Super Meteor

Shotgun 650



AVVERTENZA: gli accessori originali Royal Enfield sono progettati per essere montati esclusivamente sui modelli Royal Enfield sopra elencati. Non devono essere montati su altri modelli. Prestare particolare attenzione alle avvertenze e alle precauzioni riportate in queste istruzioni. Se queste istruzioni non vengono rispettate il montaggio dell'accessorio potrebbe non essere corretto e provocare situazioni di guida pericolose o incidenti. In caso di dubbio rivolgersi a una concessionaria autorizzata Royal Enfield.



AVVERTENZA: prima di iniziare a montare qualsiasi accessorio assicurarsi che la motocicletta sia supportata in modo stabile. In caso contrario la motocicletta potrebbe cadere causando danni o lesioni al personale.

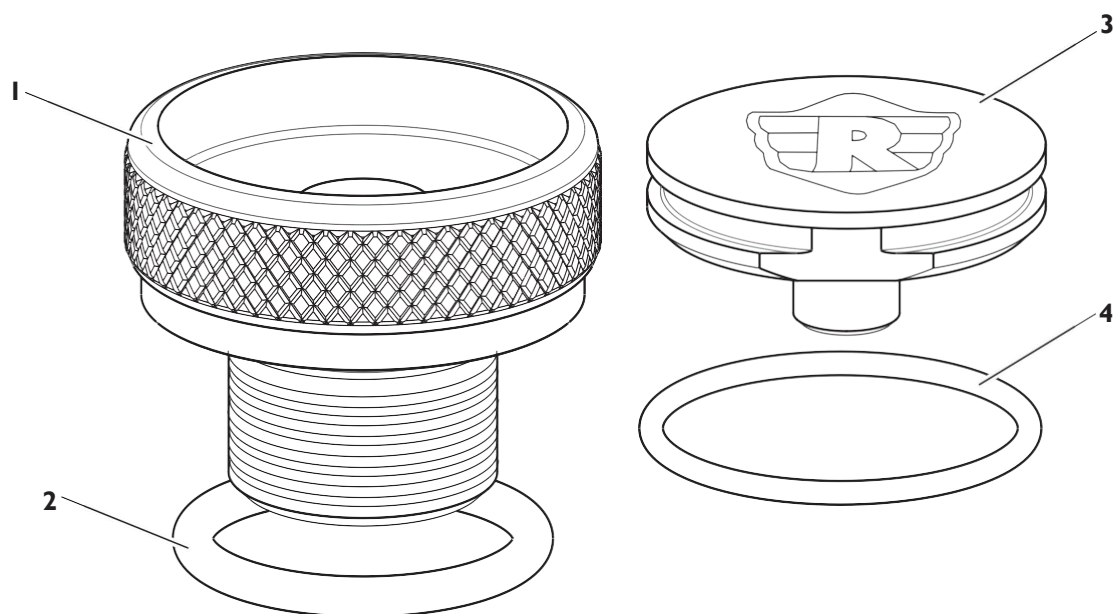


AVVERTENZA: tutte le viti devono essere serrate ai valori di coppia riportati in queste istruzioni. Il mancato serraggio alla coppia prescritta potrebbe provocare situazioni di guida pericolose o incidenti.



ATTENZIONE: prestare attenzione durante il montaggio del kit accessorio. Un'errata manipolazione dei componenti o l'utilizzo di utensili non appropriati potrebbe causare danni ai componenti o alla motocicletta stessa.

NOTA: il contenuto di queste istruzioni può essere modificato in qualsiasi momento senza preavviso. Royal Enfield si riserva il diritto di rivedere le informazioni qui riportate in qualsiasi momento.

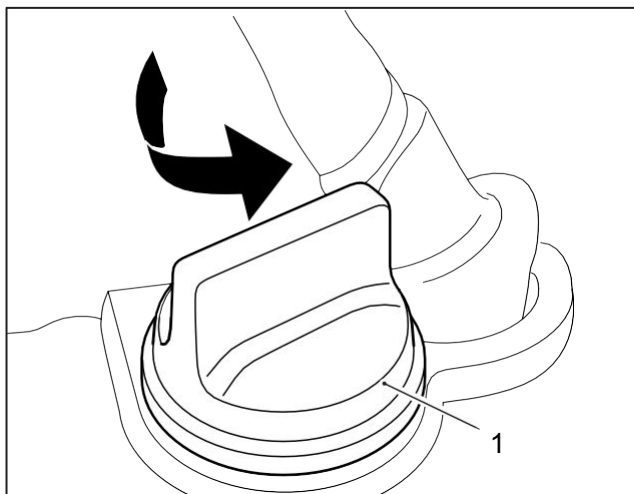


Voce	Descrizione	Q.tà
1	Corpo tappo rifornimento olio	1
2	O-ring, corpo rifornimento olio	1
3	Inserto con logo	1
4	O-ring, inserto con logo	1

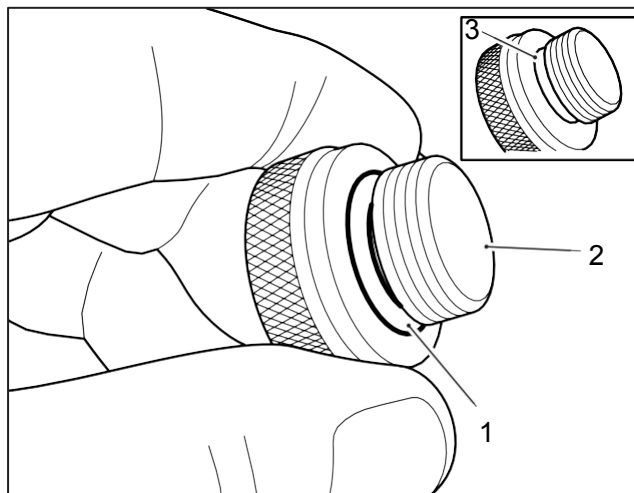


AVVERTENZA: Se il motore è stato acceso di recente il motore e l'impianto di scarico saranno caldi. Prima di lavorare vicino al motore o all'impianto di scarico, lasciare sempre che motore e impianto di scarico si raffreddino. Toccare qualsiasi parte calda di un motore o di un impianto di scarico può causare ustioni.

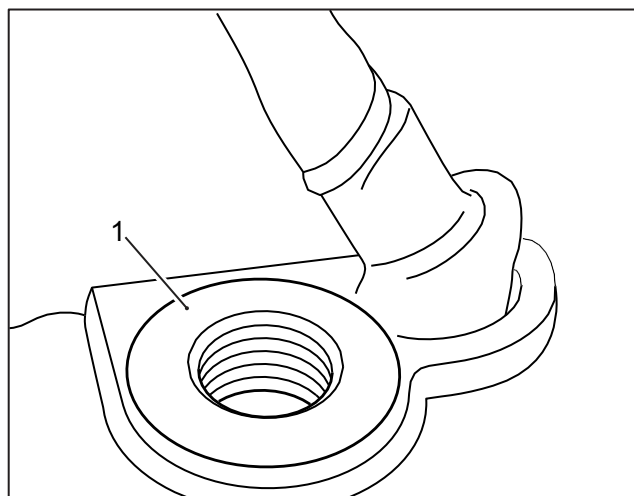
1 Rimuovere il tappo di rifornimento dell'olio originale (1) dal basamento del motore ruotandolo a mano in senso antiorario. Conservare il tappo di rifornimento dell'olio originale per il riutilizzo se il tappo accessorio viene rimosso.



2 Montare l'O-ring (1) fornito nel kit sul corpo del tappo di rifornimento dell'olio accessorio (2) come illustrato. Assicurarsi che l'O-ring si insedi correttamente nella scanalatura lavorata (3) sul corpo del tappo di rifornimento dell'olio.



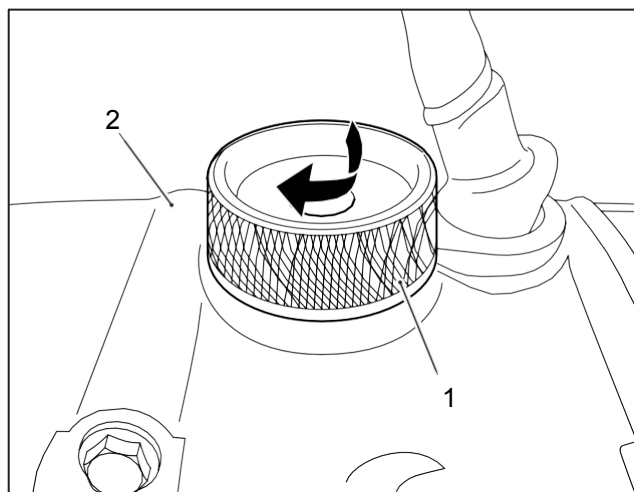
3 Pulire l'area intorno all'apertura di riempimento dell'olio (1) nel basamento rimuovendo eventuali detriti o corrosione. Prestare attenzione per evitare che i detriti penetrino nell'apertura del rifornimento dell'olio durante l'operazione di pulizia.



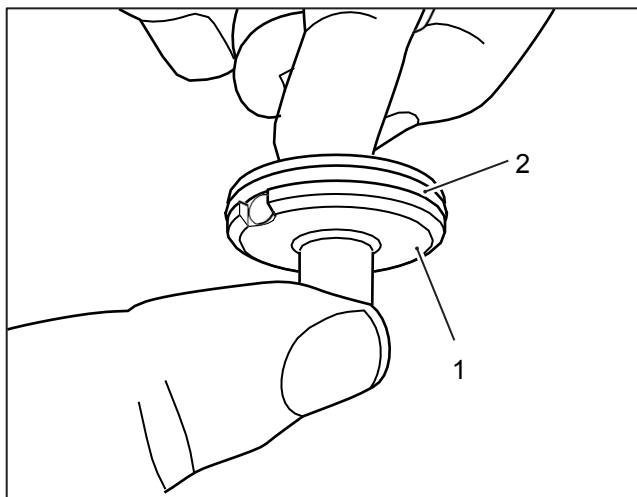
4 Montare il corpo del tappo di rifornimento dell'olio accessorio (1) nel basamento (2) e ruotare a mano il corpo del tappo in senso orario finché non si innesta completamente nel basamento.



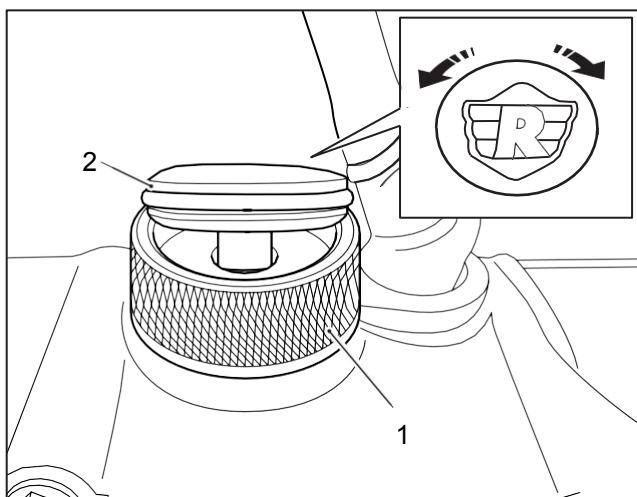
ATTENZIONE: Il corpo del tappo di rifornimento dell'olio accessorio deve essere montato nel basamento motore e serrato esclusivamente a mano. Non usare attrezzi di qualsiasi tipo per serrare il corpo del tappo di rifornimento dell'olio accessorio. L'utilizzo di qualsiasi tipo di attrezzo per serrare il corpo del tappo di rifornimento dell'olio può causare danni.



5 Prendere l'inserto con logo (1) dal kit e controllare che l'O-ring (2) sia posizionato correttamente nell'inserto

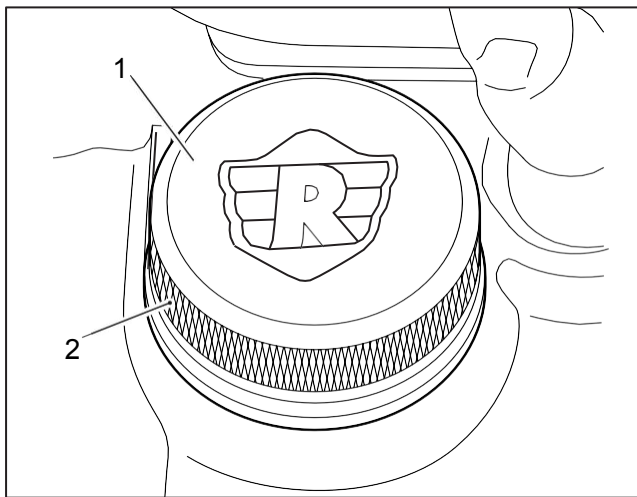


6 Con il corpo del tappo di rifornimento dell'olio (1) fissato nel basamento motore, posizionare senza serrare l'inserto con logo (2) fornito nel kit nel corpo del tappo di rifornimento dell'olio come mostrato. Ruotare l'inserto con logo nell'orientamento desiderato.



7 Quando l'inserto con logo (1) è orientato come desiderato, premere completamente l'inserto nel corpo del tappo di rifornimento dell'olio (2) a mano fino a quando la parte superiore dell'inserto con logo è a filo con il bordo superiore del corpo del tappo di rifornimento dell'olio.

NOTA: Se è necessaria un'ulteriore regolazione dell'orientamento dell'inserto con logo, è possibile ruotarlo dopo averlo premuto nel corpo del tappo di rifornimento dell'olio.



AVVERTENZA: dopo aver installato un accessorio originale Royal Enfield, raccomandiamo di guidare con prudenza e di prendere confidenza con le nuove caratteristiche di maneggevolezza della motocicletta. Se non si prende la giusta confidenza con le nuove caratteristiche di maneggevolezza, la motocicletta potrebbe risultare instabile e causare un incidente.