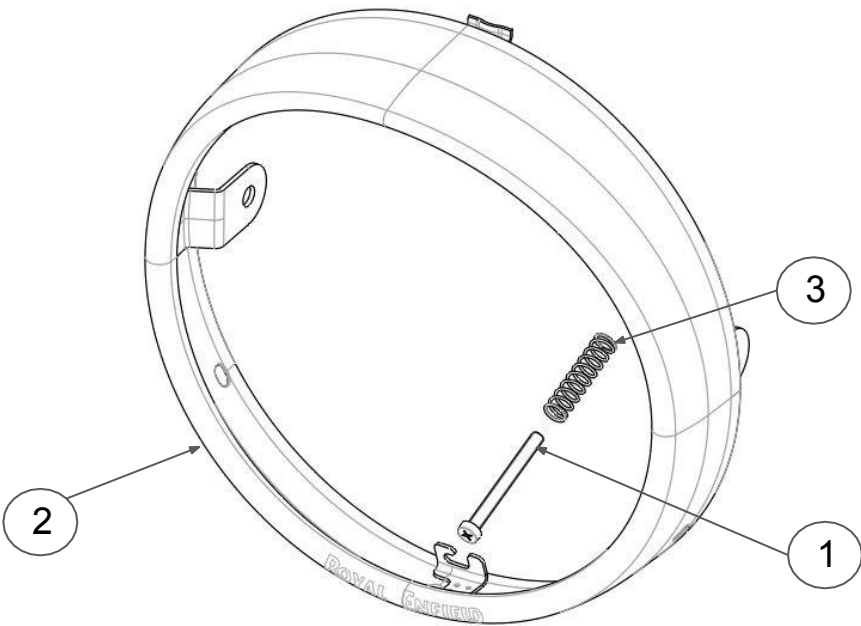


Número de pieza:
KXA00085
KXA00089

Modelos:
Modelo Classic con VIN desde ME3J3A5FAL3

- ADVERTENCIA:** Los accesorios originales de Royal Enfield están diseñados para adaptarse únicamente a la(s) motocicleta(s) específica(s) Royal Enfield que se indican anteriormente. No deben instalarse en ningún otro tipo de motocicleta. Preste especial atención a las advertencias y precauciones que se incluyen en las presentes instrucciones. De lo contrario, el accesorio podría instalarse de forma incorrecta, lo que podría dar lugar a una condición de conducción insegura y a un posible accidente. Si tiene alguna duda, solicite siempre la ayuda de su concesionario autorizado de Royal Enfield.
- ADVERTENCIA:** Antes de comenzar la instalación de cualquier juego de accesorios, asegúrese de que la motocicleta esté apoyada de forma estable. Si la motocicleta no está correctamente apoyada, se podrían producir daños en la motocicleta o lesiones personales.
- ADVERTENCIA:** Todas las fijaciones se deben apretar a los valores de par especificados en las presentes instrucciones. Si las fijaciones no se aprietan al par correcto, se podría producir una condición de conducción insegura y un posible accidente.
- PRECAUCIÓN:** Al instalar cualquier juego de accesorios, se debe tener cuidado. La manipulación incorrecta de los componentes del juego o el uso de herramientas incorrectas podría producir daños en los componentes o en la motocicleta.
- NOTA:** El contenido de las presentes instrucciones está sujeto a cambios en cualquier momento, sin previo aviso ni responsabilidad. Royal Enfield se reserva el derecho a revisar la información presentada en cualquier momento.



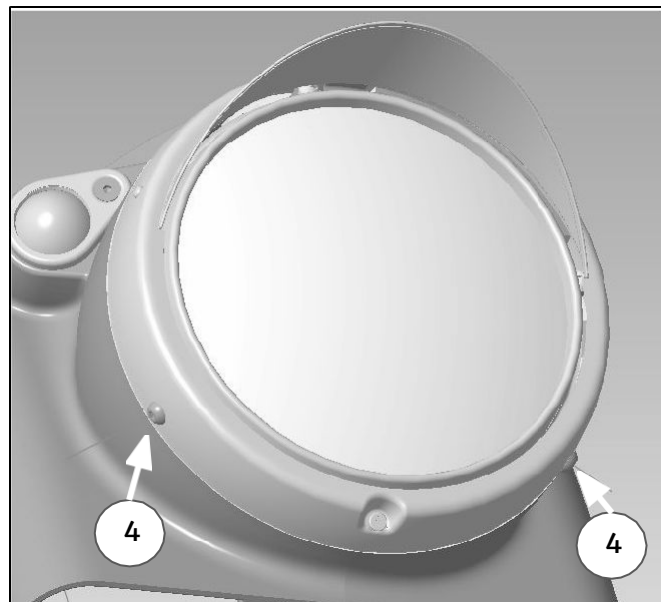
KXA00085/89 - Visera aerodinámica

Elemento	Descripción	Cantidad
1	Muelle de compresión	1
2	Conjunto de la visera aerodinámica	1
3	Perno cilíndrico con cabeza de estrella M4 x 40 mm	1

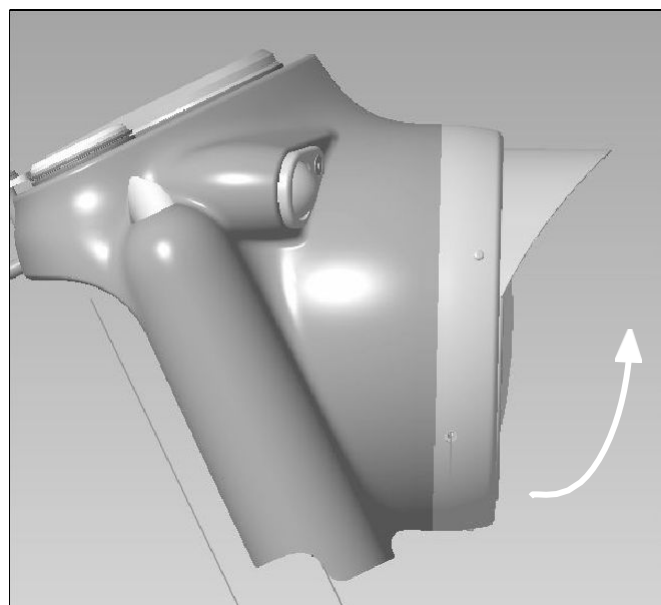
1 Retire los 2 pernos de cabeza semiesférica M5 y guárdelos para su uso posterior (4).



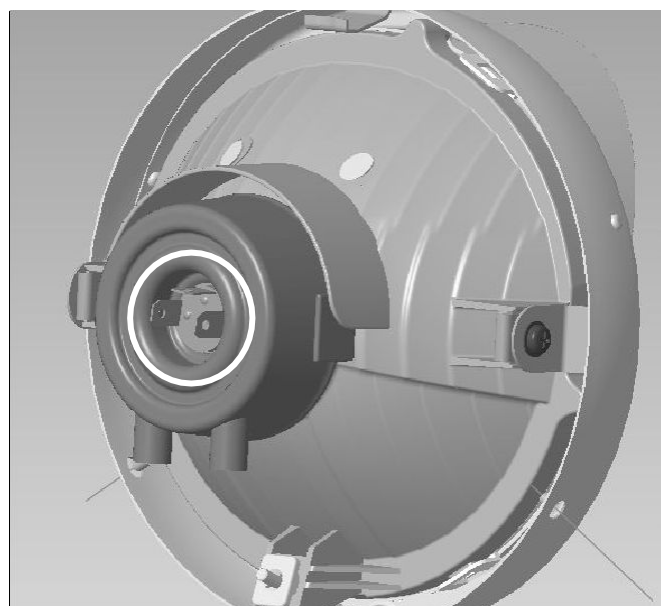
Broca hexagonal de 3 mm con trinquete



2 Levante la parte inferior de la visera hacia arriba para soltar el soporte del gancho superior.



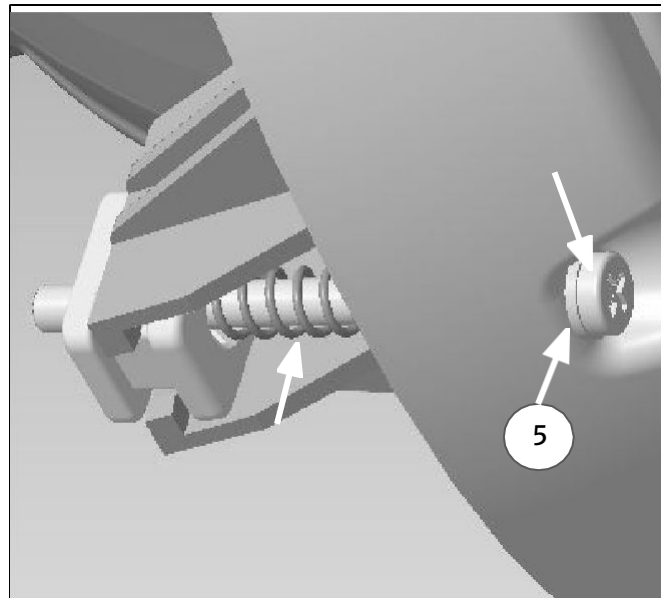
3 Desconecte el enchufe del faro delantero de la parte trasera de la luz. La imagen muestra el enchufe retirado.



4 Retire el perno de cabeza de estrella inferior, la arandela (5) y el muelle. Guarde la arandela para utilizarla posteriormente.



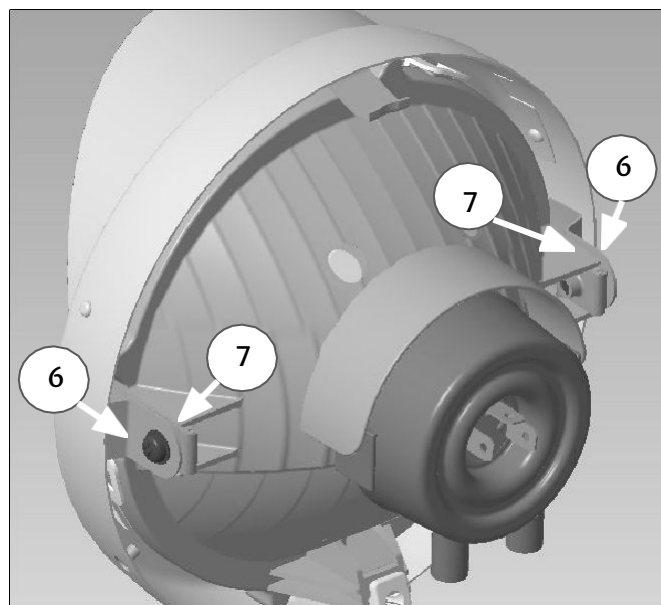
Destornillador de cabeza Phillips



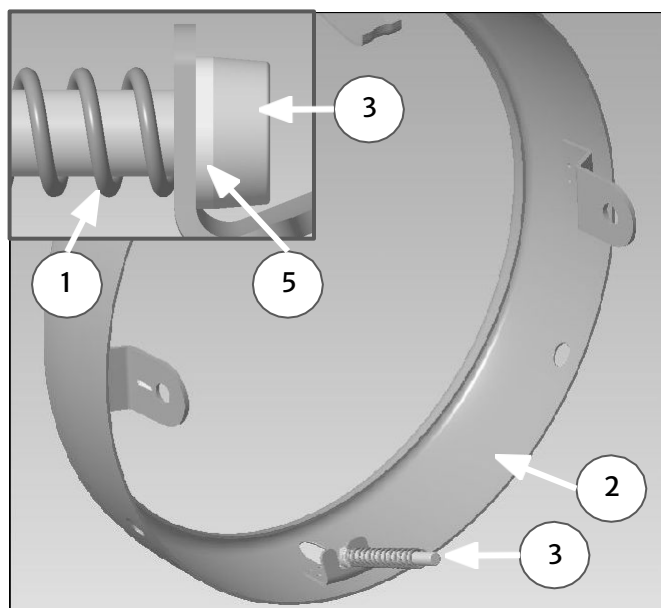
5 Retire los 2 tornillos de cabeza semiesférica de ranura en estrella (6) y las 2 arandelas de nylon (7) (detrás de la lengüeta metálica) y guarde para su uso posterior. A continuación, retire la visera del faro delantero.



Destornillador de cabeza Phillips



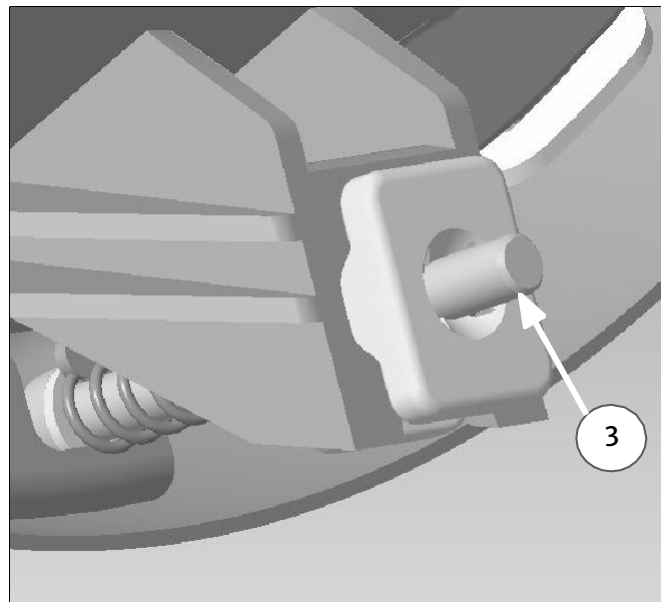
6 Enrosque el perno de cabeza de estrella inferior (3) con la arandela bajo la cabeza (5) en el soporte inferior del conjunto de la visera aerodinámica (2). A continuación, deslice sobre el muelle (1).



7 Coloque la visera aerodinámica montada en el faro delantero y apriete el perno de cabeza de estrella inferior en la tuerca cuadrada hasta que el extremo del perno pase al otro lado de la tuerca.



Destornillador de cabeza Phillips

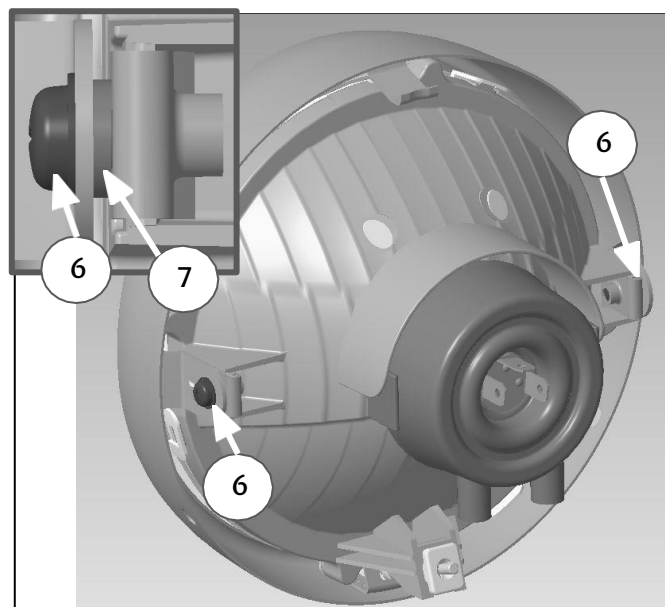


8 Coloque las 2 arandelas de nylon (7) entre la tuerca de presilla y la lengüeta de montaje y, a continuación, inserte 2 tornillos de cabeza semiesférica de ranura en estrella (6). Apriete a **6 Nm**.

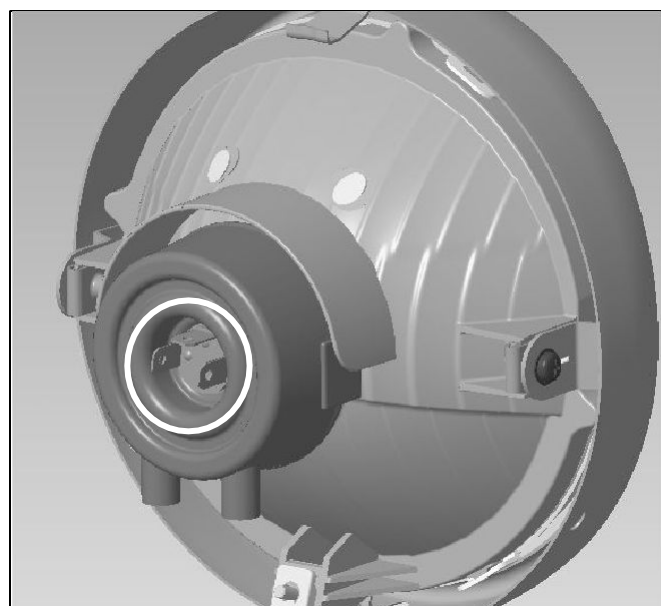
NOTA: Si las arandelas de nylon (7) están dañadas, deben sustituirse a partir de los recambios con el número de pieza RAN00207



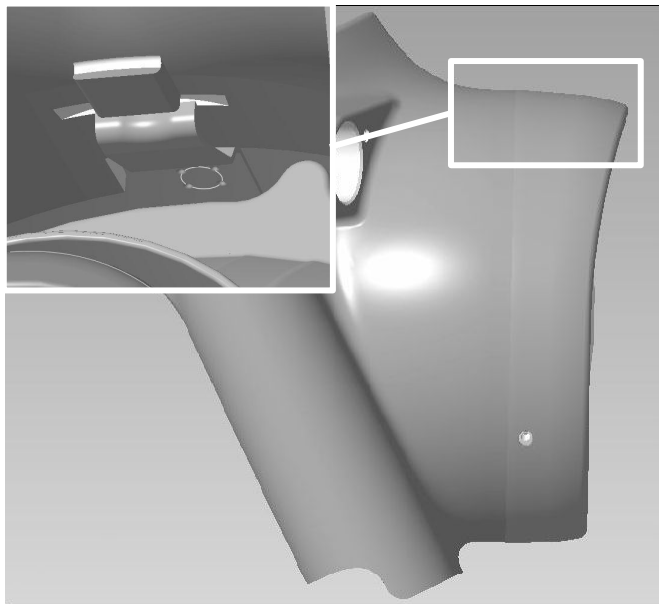
Broca Phillips con llave dinamométrica



9 Conecte el enchufe del faro delantero a la toma.



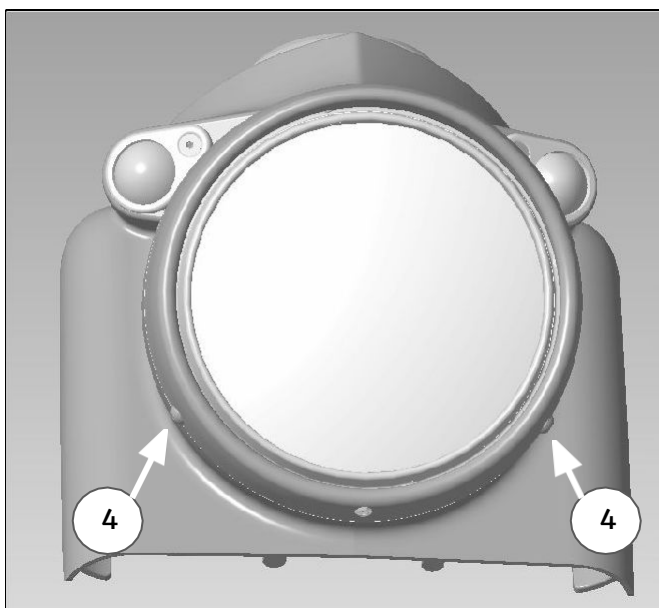
10 Coloque el soporte del gancho superior en la ranura en la parte superior de la carcasa y gírelo, de modo que la visera aerodinámica se asiente al mismo nivel.



11 Introduzca los 2 pernos de cabeza semiesférica M5 (4) y apriete a **6 Nm**.



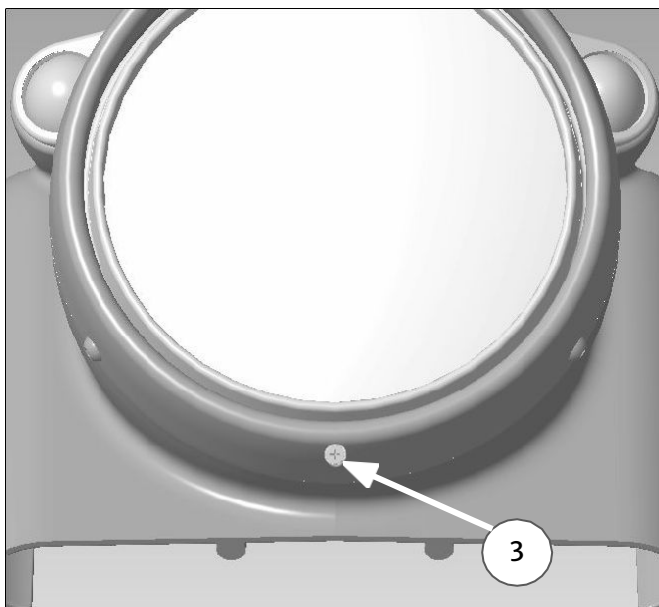
Broca hexagonal de 3 mm con llave
dinamométrica



12 Ajuste el perno de cabeza de estrella inferior para ajustar el ángulo del haz del faro delantero según el Manual del propietario o consulte con un concesionario autorizado Royal Enfield.



Destornillador de cabeza Phillips



ADVERTENCIA: Después de instalar cualquier accesorio original de Royal Enfield, conduzca siempre la motocicleta con precaución y tómese tiempo para familiarizarse con cualquier cambio en las características de maniobrabilidad de la motocicleta. Si no se familiariza con los cambios en las características de maniobrabilidad de la motocicleta, ésta podría volverse inestable y se podría producir un accidente.